



TA21EKO BEHATOKIA  
OBSERVATORIO AL 21  
GIPUZKOA



**Gipuzkoako Foru Aldundia**  
**Diputación Foral de Gipuzkoa**  
Ingurumeneko eta Lurralde Antolaketako Departamentua  
Departamento de Medio Ambiente y Ordenación del Territorio

# Tolosako udala TOKIKO AGENDA 21

## Tokiko Ekintza Plana 2011ko emaitzak

Tokiko Agenda 21eko ekintza planen ebaluazio zerbitzua

*Laguntza teknikoa: Minuartia Enea*



Dokumentu honek **udalerrri gipuzkoarretan 2011ko TA21eko Tokiko Ekintza Planaren ezarpen-mailaren ebaluazioa egiteko laguntza Zerbitzuan** udaletxe honen parte hartzetik abiatuta sortu diren emaitzak adierazten ditu.

**Gipuzkoako Foru Aldundiak** zerbitzu hau 2005.urteaz geroztik bultzatzen du. **Udalsarea 21eko** kide diren udalerriei zuzenduta dago zerbitzua eta Sareko udalerrri guztiek partekatzen duten metodologia komun batean oinarritzen da.

Zerbitzu honen helburua politika publikoen eraginkortasunean oinarritutako Gobernantza eredu bat lortzeko laguntza ematea da. Honekin, udalerrietako Tokiko Agendak bizi kalitate hobeagoko komunitateak lortzeko, giza eta ekonomi garapen iraunkorra lortzeko eta gure inguruaren zainketa eta errespetua lortzeko instrumentu izatea nahi da.

Txosten honek zera aurkezten du:

- **Ekintza Planaren gauzatze mailaren** emaitza orokorrak.
- Planaren ezartzea bermatzen duen **Udaletxeko barne-koordinazioarako mekanismoaren** funtzionamendu eta ezaugarriak.
- Herritaren ikuspegia planean barneratzea bermatzen duen **herritarren parte-hartze mekanismoaren** funtzionamendu eta ezaugarriak

Zerbitzuaren azken argitalpen honetan gipuzkoako 42 udalerririk hartu dute parte 2011.urtean beraien ekintza planen gauzatzea ebaluatzen

Zerbitzuari buruzko informazio gehiago:

<http://www4.gipuzkoa.net/MedioAmbiente/gipuzkoaingurumena/eu/secciones/observatorio/gipuzkoakoiraunkortasunarenbehatokia.asp>



# ERABILITAKO METODOLOGIA

## Zertan datza Planaren gauzatze-mailaren ebaluazioa?



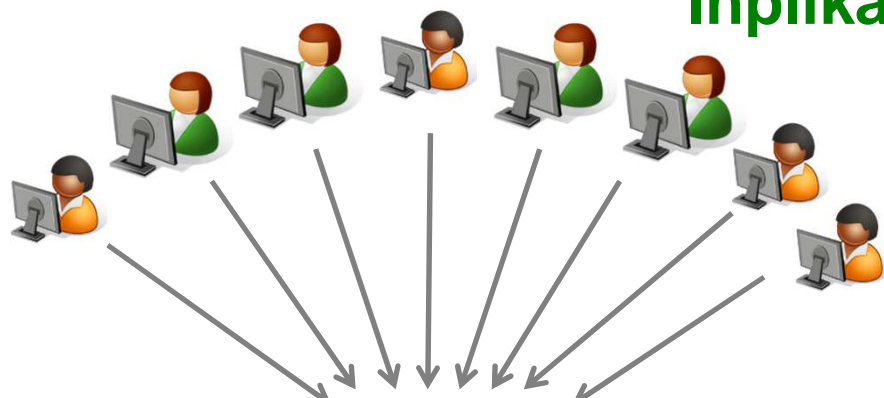
Planaren ezarpenaren balorazio kualitatiboa egiteko udalaz kanpoko ebaluazio talde batek **Udalsarea 21**eko udalerrietan komuna den Gida metodologikoaren arabera EKINTZA ETA URTE BAKOITZERAKO GAUZATZE EGOERA bat jartzen du,

(H)	Hasteko: 0
(Ha)	Hasita: 0,25
(Au)	Aurreratua: 0,50
(Am)	Amaitzen: 0,75
(At)	Amaituta: 1



**Mugi 21** Euskadin Tokiko Agenda 21 kudeatzeko diseinatu den aplikazio informatikoak ekintza bakoitzari zenbakizko balore bat esleitzen die Planean dauden ekintza guztien erlazioan eta emaitzak **ezarpen-portzentai** moduan ematen ditu.

## Inplikaturako eragileak



Ekintza Planaren gauzatzean inplikaturako politiko edota teknikari arduradunak, udaleko gaitasun traspasatuak dauzkaten udal enpresak edo eskualdeko entitateak

## Prozesuaren arduraduna (eta TA21-ena)

TA21-en prozesuaren udal arduraduna



## Ebaluatzaile taldea

Programaren esparruan GFAk izendatu duen taldea, prozesuaren ebaluaketarako ahalmen espezifikokin. Izan ere, bere gaitasunak ebaluaketarako irizpide homogeneoak ziurtatzen ditu baita prozesuaren aplikazioa orokorrean ere.





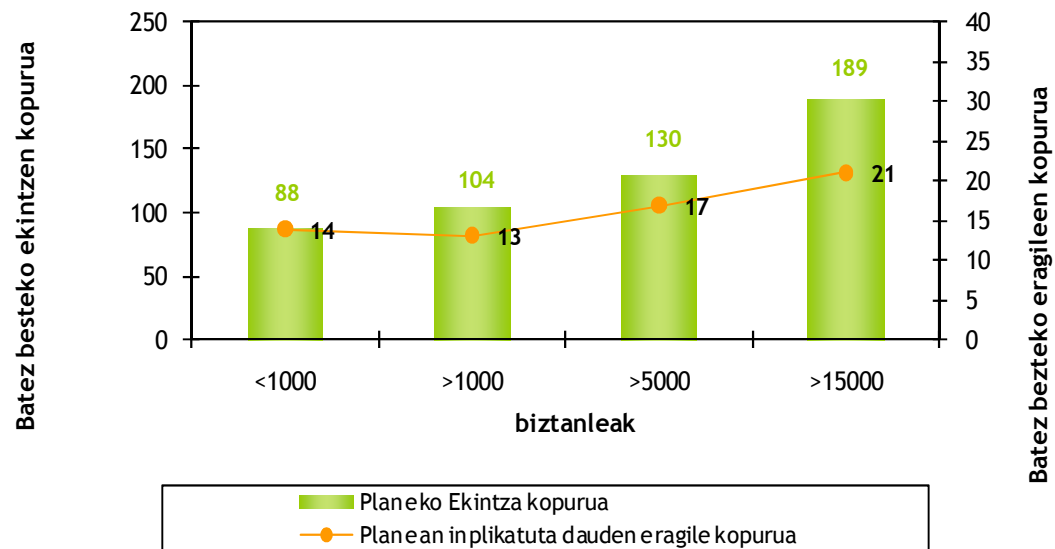
# PLANAREN EZAUGARRIAK

# Planaren ezaugarriak: DATUAK ETA AZTERKETA



**Planeko ekintza kopurua: 193**  
**Izaera jarraia duten planeko ekintzen portzentaia: %26**  
**Planean parte hartzen duten eragileen kopurua: 18**

Ekintzen batez bestekoa eta Planetan inplikaturako eragileak udalerriaren tamainaren arabera (2010)



*ITURRIA: 2010eko Gipuzkoako ebaluazioaren laguntza Programako emaitzak (38 udalerrien batez besteko datuak)*



## Planaren ezaugarriak: DATUAK ETA AZTERKETA

Planeko ekintza kopurua: 193  
Izaera jarraia duten planeko ekintzen portzentaia: %26  
Planean parte hartzen duten eragileen kopurua: 18

### PLANEKO EKINTZA KOPURUA

**Lurraldeko batez besteko balorearekin alderatuz ekintza kopurua zertxobait altuagoa da**, aldagai hau ez dago identifikatuta planaren kalitate adierazle moduan, baina bai ordea kontsideratzen da Euskadiko plan batzuk beren ezarpen bideragarritasunerako handiegiak direla eta beste batzuk aldiz, mugatuak direnez oso zail egin ditzakete joera aldaketak.

Planen berrikuspen metodologiaren arabera, 15.000 biztanle baino gehiago dituzten udalerrietan ekintza kopuru egokia 70 eta 150 artean egongo litzateke.

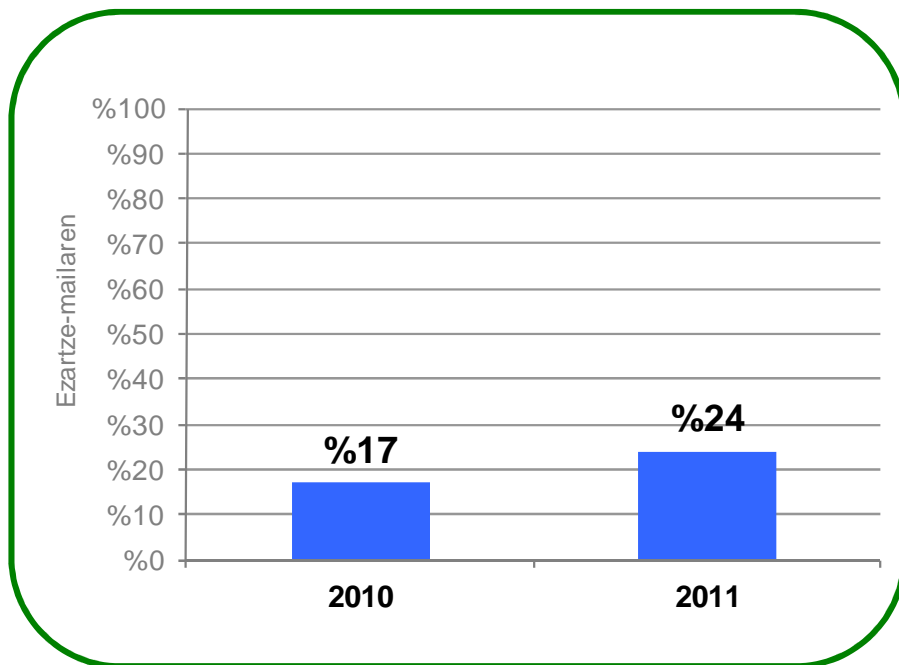
### PLANEAN PARTE HARTZEN DUTEN ERAGILEEN KOPURUA

**Parte hartzen duten eragileen kopurua**, hau da, planaren ezarpenean esku hartzen duten udal-arduradunen kopurua, Lurraldeko eta EAEkoekin batez besteko balorearekin alderatuz baxuagoa da.



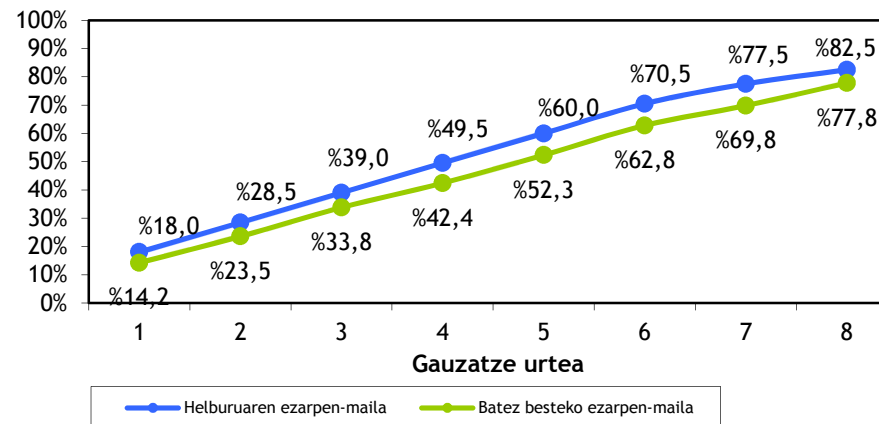


# PLANAREN GAUZATZE- MAILAREN EMAITZAK



## URTEROKO BATEZ BESTEKO GAUZATZE-MAILA ETA HELBURUKO GAUZATZE-MAILA GIPUZKOAN 2010

Gipuzkoako Planen batez besteko ezarpenaren bilakaera helburuarekiko



*ITURRIA: 2010eko Gipuzkoako ebaluazioaren laguntza Programako emaitzak (38 udalerrien batez besteko datuak)*

EAE mailan urtekako batez besteko eta helburuko gauzatze-mailen baloreak gure planaren gauzatze-mailaren emaitzekin alderatuz, zera beha daiteke:



## LORTUTAKO EZARTZE-MAILA

**Planaren ezartze-maila moderatua** da, **bere 2. ezarpen urtean % 24** lortu duelarik. Hau Udalsarea 21eko udalerrien ekintza planentzako ezarrita dauden helburu komunetatik gertu dago (% 28,5).



## EZARTZE MAILAREN JOERA

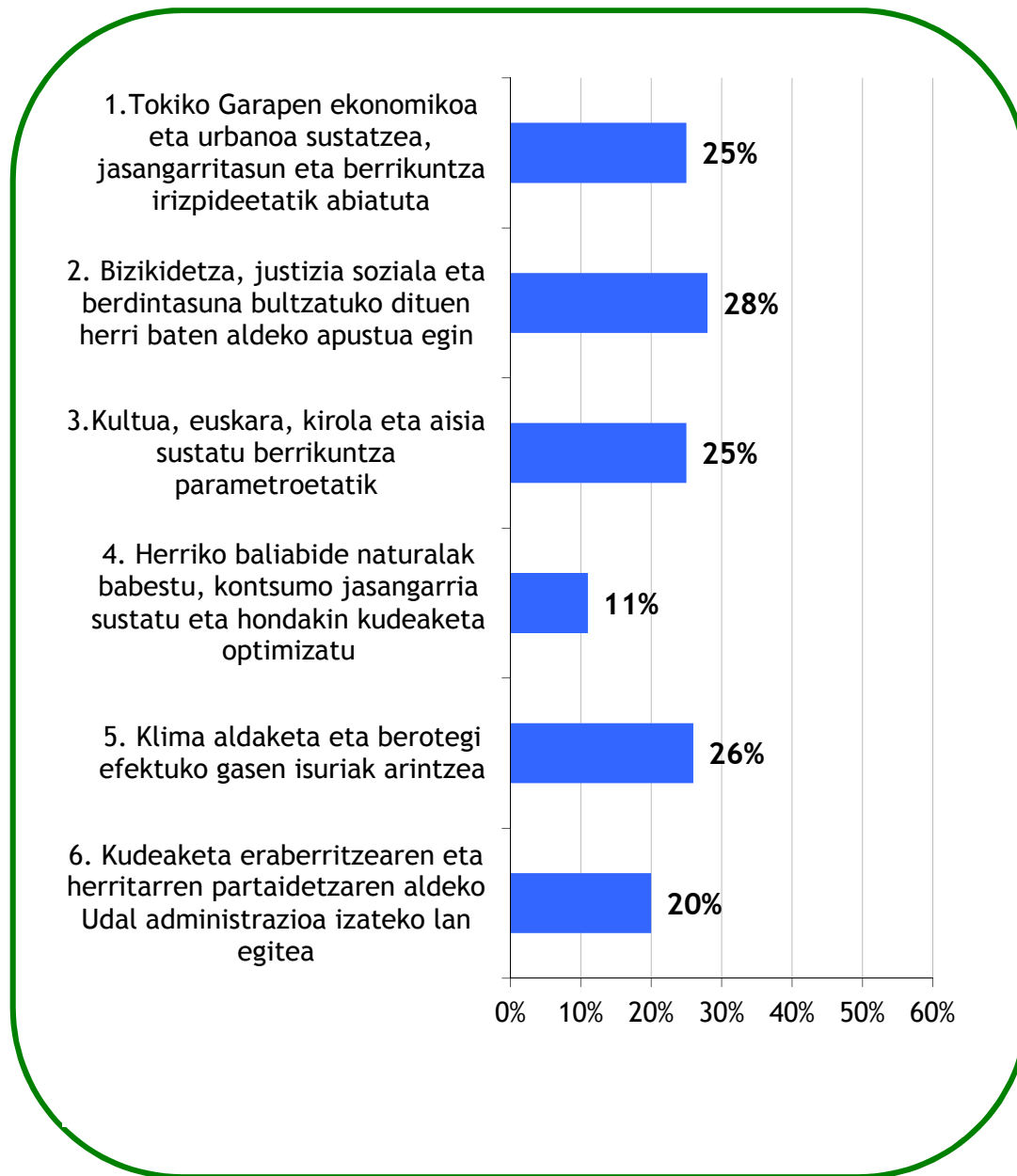
**Gauzatze erritmoa**, helburuko hazkundearekin konparatuta **baxua** da. Kasu honetan, ebaluatutako azken urteko hazkuntza %7 izan da.



## EZARTZE-MAILA BATEZ BETEKO DATUEKIN ALDERATUZ

Planaren gauzatze-maila Gipuzkoako batez besteko baloreekin konparatuz, udalerriak batez bestekoarekiko gauzatze-maila berdina daukala beha daiteke. 2.ezarpen urtean, udalerriak **%24ko gauzatze-maila** lortu du eta denbora berdinean lurraldeko **udalerrien batez bestekoa %23,5** da. Konparaketa EAeko batez bestekoarekin egiten badugu balorazioa antzekoa da.

# Lerro estrategikoen araberako gauzatze-maila: DATUAK



Gure Planeko lerro desberdinen ezartze-maila aztertuz, zera ikus daiteke:



## EZARTZE-MAILA ALTUENENKO LERRO ESTRATEGIKOAK

**Bizikidetzeta, justizia soziala eta berdintasuna bultzatuko dituen herri baten aldeko apustua egitearen eta Klima aldaketa eta berotegi efektuko gasen isuriak arintzearen inguruko ekintzak jasotzen dituzten lerro estrategikoak gauzatze-maila altuena erakusten dute, % 28 eta 26-a besteak-beste.**



## EZARTZE-MAILA BAXUENENKO LERRO ESTRATEGIKOAK

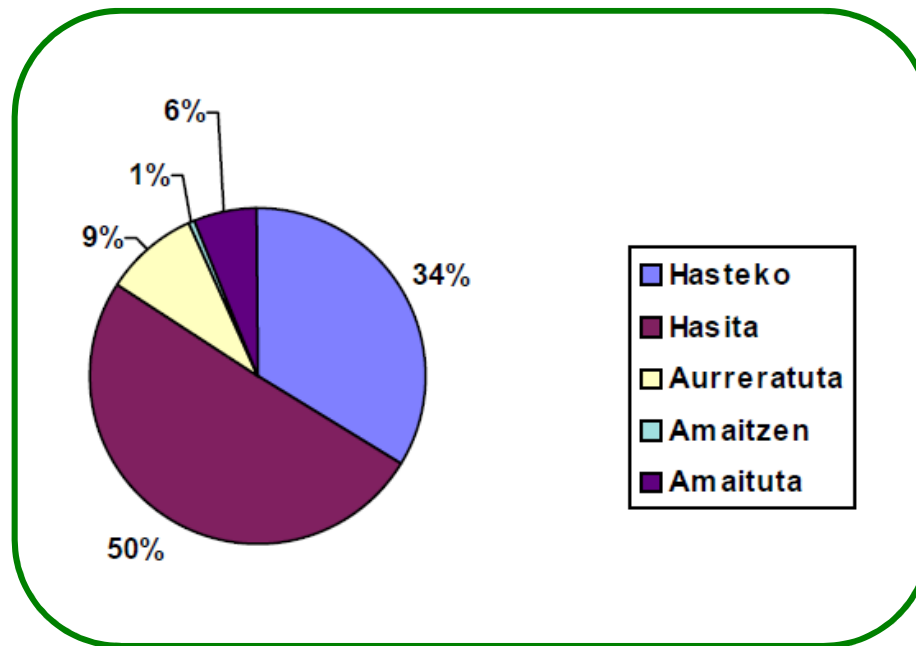
**Herriko baliabide naturalak babestu, kontsumo jasangarria sustatu eta hondakin kudeaketa optimizatzearekin erlazioa duen lerroak, planeko beste lerroekin alderatuz ezartze-maila baxuena dauka, % 11a hain zuzen ere.**



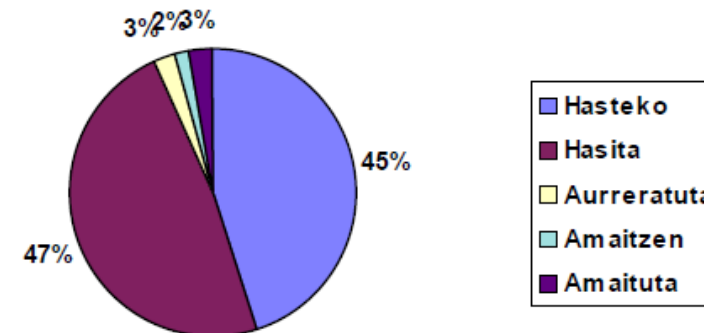
## EZARTZE-MAILA ERTAINEKO LERRO ESTRATEGIKOAK

**Kultua, euskara, kirola eta aisia sustatu berrikuntza parametroetatik, Tokiko Garapen ekonomikoa eta urbanoa sustatzea, jasangarritasun eta berrikuntza irizpideetatik abiatuta eta Kudeaketa eraberritzearen eta herritarren partaidetzaren aldeko Udal administrazioa izateko lan egitea deritzen lerroek ezartze-maila ertaina erakusten dute, ezartze-maila % 20 eta 25 artean dagoelarik.**

## 2011an Planeko ekintzen gauzatze egoera



## 2010ean ekintzen gauzatze egoera



2011eko abenduan planeko ekintzen garapen-maila aztertuz zera ikus daiteke:



### LORTUTAKO EKINTZEN GARAPEN-MAILA ETA ETORIKIZUNERAKO IKUSPEGIA

Adierazgarria da ebaluatutako azken urterako, **amaituta, amaitzen eta aurreratuta dauden ekintzen batura %16** izatea. Zirkunstantzia hau eta ekintzen **%66** jada **2011an gutxienez hasita aurkitzen direla** kontutan hartuz, hurrengo urtean gutxienez azken urteko **hazkunde erritmoa mantendu ahal izango dela** aurreikusi daiteke.

# TOKIKO AGENDA 21EAN UDALAREN BARNE- KOORDINAZIOA

# Barne-koordinazio mekanismoaren existentzia eta kalitatea

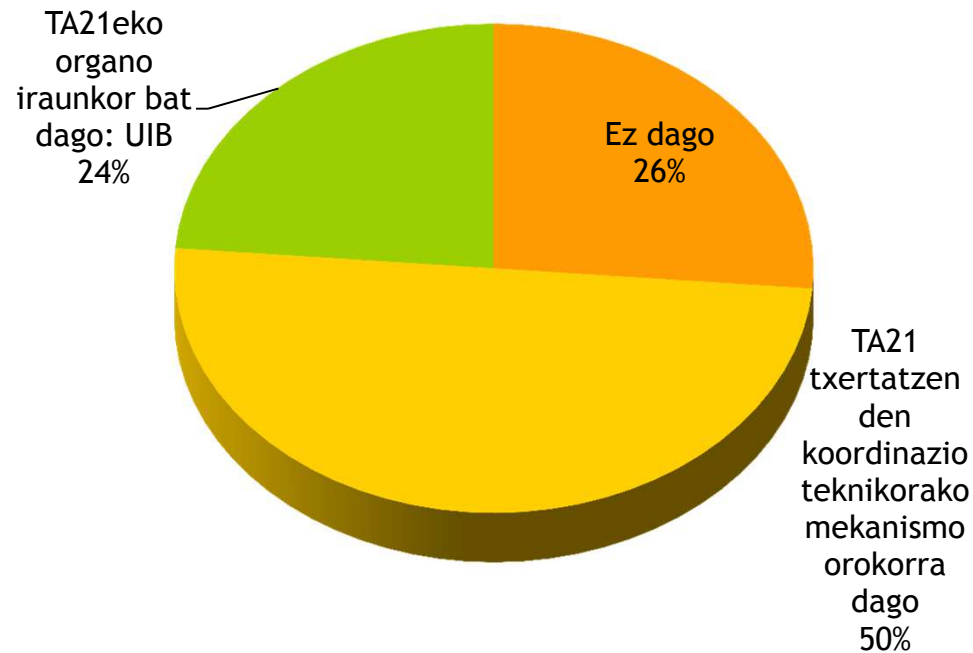


16

Tolosan Ingurumen, Garapen ekonomikoa, Merkatuak eta Turismo Batzordea dago, Tokiko Agenda 21aren koordinaziorako mekanismo egonkor gisa funtzionatzen duelarik. Batzorde honek aldizkako bilerak egiten ditu eta bertan TA21eko ebaluazioa eta jarraipenerako prozesuen emaitzen inguruko informazioa eman eta hauek balioztatzen dira.

## UDAL KOORDINAZIO MEKANISMO EGONKORREN EXISTENTZIA GIPUZKOAN

TA21aren ezarpenerako koordinazio teknikorako mekanismo egonkorra badago (Udal Iraunkortasunerako Batzordea-UIB)



*ITURRIA: 2010eko Gipuzkoako ebaluazioaren laguntza Programako emaitzak (38 udalerrien batez besteko datuak)*



## Barne-koordinazio mekanismoaren existentzia eta kalitatea



17

Tolosan Ingurumen, Garapen ekonomikoa, Merkatuak eta Turismo Batzordea dago, Tokiko Agenda 21aren koordinaziorako mekanismo egonkor gisa funtzionatzen duen arik. Batzorde honek aldizkako bilerak egiten ditu eta bertan TA21eko ebaluazioa eta jarraipenerako prozesuen emaitzen inguruko informazioa eman eta hauek balioztatzen dira.

Udalan Planaren koordinazioa bermatzeko dagoen barne-mekanismoa aztertzerakoan, eta beraz, ezarpenean duen zeharkakotasun maila eta eraginkortasuna, eta lurraldeko datuak aztertuz, zera beha daiteke:

### TA21aren BARNE-KOORDINAZIO MEKANISMOAREN EXISTENTZIA ETA KALITATEA



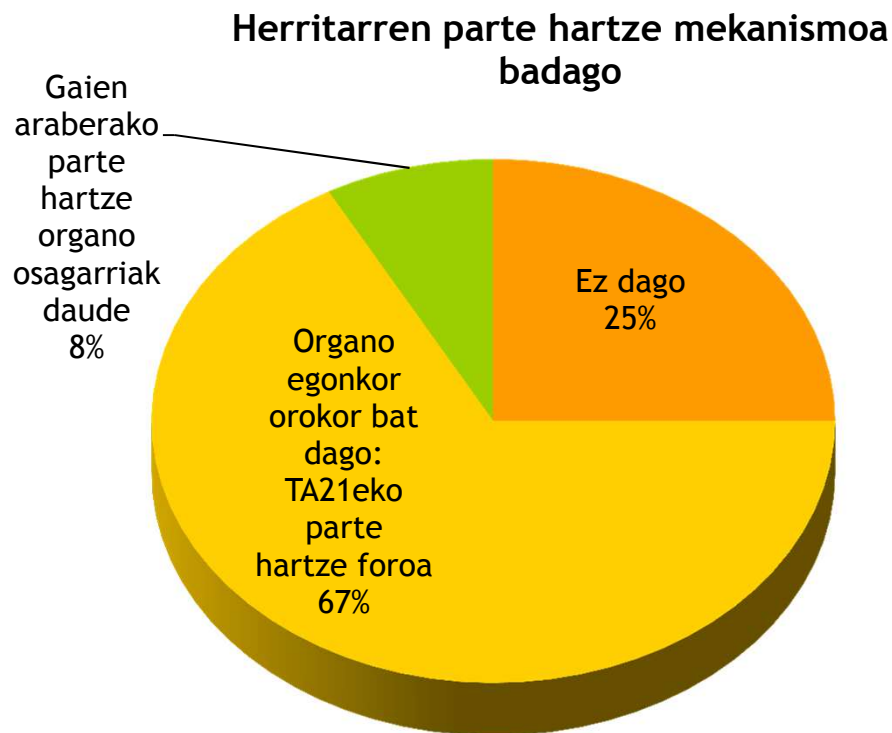
# TOKIKO AGENDA 21EAN HERRITARREN PARTE HARTZEA

# Herritarren parte hartze mekanismoaren existentzia eta dinamismoa



Tolosan ez dago herritarren parte hartze mekanismo egonkorrik.

## TA21ren INGURUKO HERRITARREN PARTE HARTZE MEKANISMOA GIPUZKOAN



ITURRIA: 2010eko Gipuzkoako ebaluazioaren laguntza Programako emaitzak (38 udalerrien batez besteko datuak)

## Herritarren parte hartze mekanismoaren existentzia eta dinamismoa



Tolosan ez dago herritarren parte hartze mekanismo egonkorrik.

Planaren ezarpen eta jarraipenean talde sozioekonomiko desberdinen ordezkari eta gardentasuna bermatzeko herritarren parte hartze mekanismoa aztertzerakoan eta Gipuzkoa mailan aztertutako aldagai desberdinen datuak aztertzerakoan, zera ikus daiteke:

### HERRITARREN PARTE HARTZE MEKANISMOAREN EXISTENTZIA





**Gipuzkoako Foru Aldundia**  
**Diputación Foral de Gipuzkoa**

Ingurumeneko eta Lurralde Antolaketako Departamentua  
Departamento de Medio Ambiente y Ordenación del Territorio