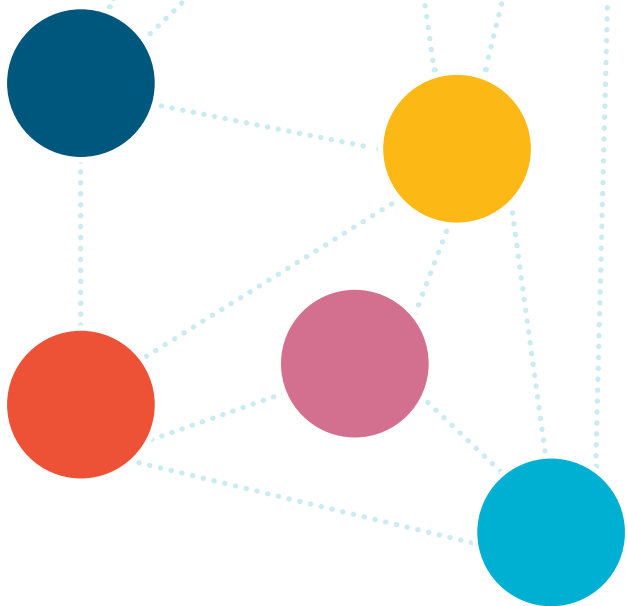


# GIZARTE ZERBITZUEN BALIABIDE-GIDA



TOLOSA



testuak irakurketa errazean

**Lehen edizioa:** 2020ko urtarrila

**Koordinatzailea:**

Tolosako Udala

Gizarte Zerbitzuen eta Osasunaren Departamentua

Plaza Zaharra, 6A

20400 Tolosa

[www.tolosa.eus](http://www.tolosa.eus)

**Irakurketa Errazeko egokitzapena:**

Lina Ugarte Sauret (Lectura Fácil Euskadi Irakurketa Erraza)

Nerea Aizpurua Iraola (Lectura Fácil Euskadi Irakurketa Erraza)

[irakurketaerraza@gmail.com](mailto:irakurketaerraza@gmail.com)

**Diseinua eta ilustrazioak:** Oihana Pagola Mikeleitz ([didart.eu](http://didart.eu))



Logotipo honek ziurtatzen du eskuartean duzun liburuak IFLAK (International Federation of Library Associations and Institutions) zehazturiko arauak betetzen dituela eta irakurketa zailtasunak dituzten pertsonentzat material egokia dela.

Hau Lectura Fácil Euskadi Irakurketa Errazak ematen du.

# Aurkibidea

**Gizarte Zerbitzuak: komunitate baterako zerbitzuak** 6

**Zer egiten dugu?** 7

**Nor gara?** 8

**Norentzako da zerbitzu hau?** 9

**Zer zerbitzu eskaintzen ditugu?** 11

**1** Informazio, balioespen, diagnostiko eta orientabide-zerbitzua 11

**2** Adineko pertsoneri eta desgaitasun edo mendekotasun-egoerei lotutakoak 13

**3** Familia eta elkarbizitza haurrentzako eta nerabeentzako 22

**4** Gizarteratzea 25

**5** Indarkeria matxista eta sexu erasoak 30

**6** Osasunerako eta adikzioen prebentziorako zerbitzua 33

**7** Gizarte-zerbitzuen eremuan parte-hartzea eta lankidetzak 34

**Honetan ere parte hartzen dugu...** 36

## **Gizarte Zerbitzuak:** **komunitate baterako zerbitzuak**

Gizarte Zerbitzuetako bulegoetan edozein informazio edo laguntza eskatzeko, aldez aurretik hitzordua eskatu behar da:

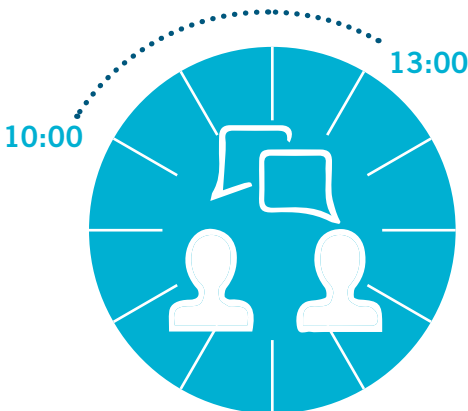
- telefonoz: 943 697 500
- posta elektronikoko bidez: [gizartezerbitzuak@tolosa.eus](mailto:gizartezerbitzuak@tolosa.eus)
- aurrez aurre: Plaza Zaharra, 6A, Tolosa

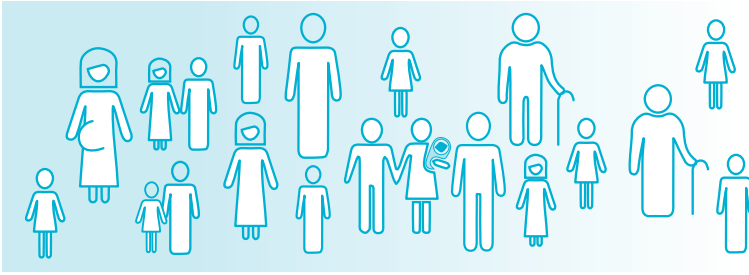
### **ORDUTEGIA:**

astelehenetik ostiralera **07:30**etatik **15:30**etara.

### **JENDAURREKO ARRETA:**

Astelehenetan, astearteetan, asteazkenetan eta ostiraletan **10:00**etatik **13:00**etara.  
Ostegunetan **EZ** dugu artatzen.





## Zer egiten dugu?

**Zerbitzu publikoa** gara:

Tolosan bizi diren pertsona guztiei zerbitzua ematen diegu.

Gure **helburua** pertsonen, familien eta taldeen **ongizatea** sustatzea da.

Gure **funtzio nagusia** da pertsonen beharrak detektatzea eta horiei erantzutea.

Horretarako hurrengo egiten dugu:

- pertsonen, familien edo taldeen egoera edo beharrak baloratzen ditugu.
- pertsona hauek artatzeko arretarako plan-pertsonalizatua egiten dugu.

Plana egiteko, gure baliabide propioak erabiltzen ditugu eta baita beste erakundeen baliabideak ere.

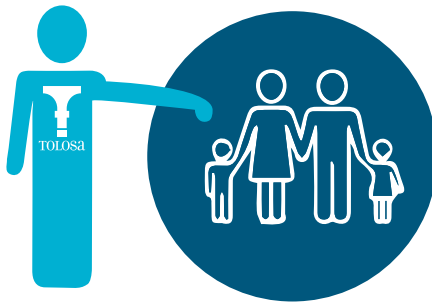
**Ongizatea:** pertsona batek bizi duen egoera bere beharrak betetzeko behar duena duenean.

# Nor gara?

Tolosako Udaleko  
Gizarte Zerbitzuen Departamentuan  
8 profesionalak lan egiten dugu.

Pertsona edo familia batek gure laguntza behar duenean,  
lehenengo hitzordutik erreferentziako profesionala  
izendatzen zaio.

Erreferentziako gizarte-langileak  
pertsona edo familia lagunduko du,  
**esku hartze** prozesu osoan.



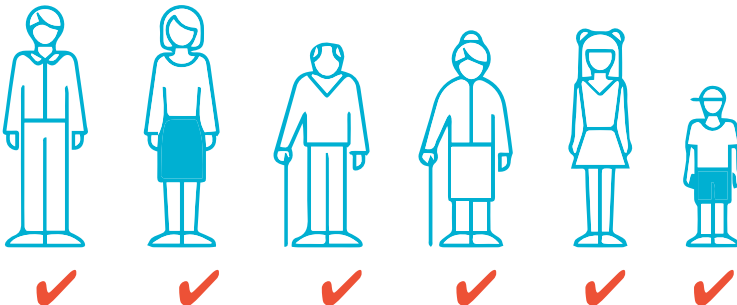
**Esku hartzea:** prozesu batean modu espezializatuan jardutea da.

## Norentzako da zerbitzu hau?

Tolosan bizi diren eta gure laguntza behar duten pertsona, familia edo talde guztientzat.

Hurrengorako laguntza:

- sustatzea:
  - autonomia pertsonala
  - gizarteratzea
  - gizarte-ongizatea.
  
- egoera hauek prebenitzea:
  - mendekotasuna
  - umeen eta nerabeen babesgabetasuna
  - bazterketa
  - larrialdiak.
  
- egoera guzti hauek sor ditzaketen beharrei erantzutea.



## Honelako egoeretan laguntzen dugu:

«78 urte ditut eta bakarrik bizi naiz.  
Gero eta gehiago kostatzen zait kalera ateratzea  
eta oso bakarrik sentitzen naiz».

«Gure alaba hazten doan heinean,  
gure familian elkarbizitza gero eta jasanezinagoa da.  
Laguntza behar dugu».

«Atzo nire aitak istripua izan zuen  
eta ospitaleratuta dago.  
Bera da gure ama zaintzen duena.  
Ez dakigu zer egin».

«Niretzat zaila da etxeko-lanak egitea  
eta nire familiak ezin dit behar dudak  
guztitan lagundu».

«Ez dakit zer egin.  
Gure semea drogak kontsumitzen  
hasi dela uste dut».

«Nire bikotekideak oso gaizki sentiarazten nau.  
Badakit ez dudala merezi horrela tratatua izatea.  
Baina ez naiz gai nire bikotekidearekin hausteko».



# Zer zerbitzu eskaintzen ditugu?

## 1 Informazio, balioespen, diagnostiko eta orientabide-zerbitzua

Lehenengo, informazioa ematen diegu pertsoneri bakoitzaren egoeraren edo beharren arabera jaso ditzaketen baliabideei eta laguntzei buruz. Baita jarraitu beharreko urratsei buruzko informazioa ere ematen dugu.

Ondoren, profesional batek:

- balorazio bat egiten du
- diagnostiko bat ematen du
- identifikatzen ditu:
  - beharrak eta zailtasunak
  - gaitasunak, **indarguneak** eta **laguntza sarea**.

Beharrezkoa denean, balorazio espezializatuak egingo dira:

- mendekotasun balorazioa
- desgaitasun balorazioa
- gizarte bazterkeria egoeraren balorazioa
- haurren eta nerabeen babesgabetasunaren edo arriskuaren balorazioa.

**Indarguneak:** aldaketa-prozesuak errazten dituzten gaitasun eta testuinguru positiboak.

**Laguntza sarea:** ingurune hurbilenaren babesa da.

Balorazio horietan oinarrituta:

- Gizarte Zerbitzuen Euskal Sistemak eskaintzen dituen laguntzei eta baliabideei buruzko informazioa ematen dugu.
- baliabide eta laguntza bakoitzari buruz informazio erabilgarri eta argia ematen dugu.
- tramiteak egiten ditugu pertsonak behar duenean.

Arreta pertsonalizatuko plana egiten dugu pertsonaren egoera aldatu ahal izateko eta gizartean bere ongizatea sustatzeko.

Plan hau egiteko

eskatzaillearen eta gizarte-langilearen arteko harremanean oinarritzen gara.

Udaleko Gizarte Zerbitzutik

tramite gehienak egiten ditugu.

Nahiz eta zerbitzuak eta laguntzak

beste erakunde batzuek ematen dituzten,

hala nola Gipuzkoako Foru Aldundiak edo Eusko Jaurlaritzak.

Beste elkarte eta erakunde batzuek ematen dituzten

baliabideei eta laguntzei buruzko informazioa ere

ematen dugu.





## 2 Adineko pertsonak eta desgaitasuna edo mendekotasuna dutenak

Zerbitzu honek adineko pertsonen eta desgaitasuna edo mendekotasuna duten pertsonen baliabideak eskaintzen dizkie, hurrengoak lortzeko:

- ✓ autonomoak izatea sustatzea
- ✓ mendekotasuna prebenitzea
- ✓ pertsona horien beharrei erantzutea.

### Zerbitzuak

• Etxez-etxeko laguntza zerbitzua	14
• Ibilgailua aparkatzeko txartela	15
• SENDIAN	15
• 6 urtetik beherako haurrentzako arreta goiztiarra	16
• Laguntza teknikoak	16
• Tele-laguntza	17
• Adineko pertsonentzat eguneko zerbitzua	17
• Egoitzan aldi baterako egonaldia	18
• Eguneko zentroa	18
• Apartamentu tutelatuak	19
• Adineko pertsonentzat familia-harrera	19
• Egoitza-zentroa	20
• Diru-laguntzak	21
- laguntza pertsonalerako	
- familia-ingurunean zaintzeko	
- zerbitzuari lotutakoa	



Horietako edozein zerbitzu edo laguntza eskuratzeko beharrezkoa da dagokion balorazio espezializatua egitea.

## • Etxez-etxeko laguntza zerbitzua

### Norentzako?

Adineko pertsonentzako.

### Zertarako?

- Pertsonak autonomia galtzen duenean dituen zailtasunak prebenitzea.
- Zailtasun horiek hobetzen laguntzea.
- Pertsonaren ohiko etxebizitzan bizitzen jarraitzea.

### Nola?

Etxeko laguntzaile batek etxeko lanetan eta norberaren zaintzan laguntzen du: hau da, bainatzea, janzea...

Etxez-etxeko laguntza zerbitzua duten adineko pertsonek,

**Blister** programa erabil dezakete. Farmaziek eskaintzen duten programa bat da kontrolatzeko pertsonak sendagaiak

behar bezala hartzen dituztela:

- farmaziek eguneko dosia prestatzen dute
- etxebizitzara doan langileak hartzen dituela ziurtatzen du.

Zerbitzu hau ere eskaintzen da:

- desgaitasuna duten pertsoneri
- behar diren beste egoera batzuetan.





## • Ibilgailua aparkatzeko txartela

### Norentzako?

Baldintzak betetzen dituzten desgaitasuna edo mendekotasuna duten pertsonentzako.

### Zertarako?

Erreserbatutako aparkalekuetan aparkatzeko. Aparkatzeko denbora mugatua dute.

## • Sendian

### Norentzako?

Mendekotasuna duen adineko pertsonen zaintzaileentzako.

### Zertarako?

Zaintzaile diren pertsoneri eskaintzeko:

- beren beharrei erantzuten dituzten jarduerak
- prestakuntza
- laguntza psikologikoa eta autolaguntza-taldeak
- egokitzapen-arazoak, gatazkak eta zailtasunak gainditzeko tresnak
- laguntza elkarbizitza mantentzeko.



## • 6 urtetik beherako haurrentzako arreta goiztiarra

### Norentzako?

- Garapen arazoak edo arazo horiek izateko arriskua duten 0 eta 6 urte arteko haurrentzako.
- Beren familia edo zaintzaileentzako.

### Zertarako?

- Motzitatea berreskuratu ahal izateko.
- Behar bereziak artatzeko.



Zerbitzu hau eskatzeko beharrezkoa da zailtasunak azaltzen dituen sendagilearen txostena.

## • Laguntza teknikoak

### Norentzako?

Desgaitasun edo mendekotasuna duten pertsonentzako.

### Zertarako?

Pertsona horiei laguntzea autonomia galtzen dutenerako.

### Nola?

Laguntza hurrengo lortzeko:

- egokitutako altzariak
- gailu elektronikoak
- laguntza tresnak
- etxebizitza egokitzeko obrak
- ibilgailu egokituak.

Laguntza teknikoen larrialdi zerbitzua dago premiazko egoerentarako.

Eskaintzen dira gurgildun aulkiak, ohe artikulatuak...



Zerbitzu hau eskatzeko beharrezkoa da desgaitasun edo mendekotasun egoeraren balorazioa izatea.

## • Tele-laguntza

### Norentzako?

Bakarrik bizi diren adineko pertsonentzako.

### Zertarako?

Beren etxetik laguntza eskatzeko telefonoz.

Udaltzaingoak etxeko giltzen kopia bat gorde dezake, larrialdi bat dagoenerako.



Zerbitzu hau urteko **egun guztietan**  
eta **eguneko edozein ordutan** eska daiteke.

## • Adineko pertsonentzat eguneko zerbitzua

### Norentzako?

Mendekotasun-egoera arriskuan  
edo mendekotasun arina duten pertsonentzako.

### Zertarako?

Taldeetan parte hartzeko  
eta jardunean mantentzeko.

### Nola?

- Ariketa fisikoak eta mentalak eginez.
- Beste pertsona batzuekin harremanetan.

## • Egoitzan aldi baterako egonaldia

### Norentzako?

Desgaitasuna edo mendekotasuna duten pertsonak zaintzen dituzten senideentzako.

### Zertarako?

Senidea denbora batean zehar kanpora joan ahal izateko eta pertsona ondo artatua dagoela ziurtatzeko.

### Nola?

Desgaitasuna edo mendekotasun duen pertsona aldi baterako egoitza batean geldituko da.



Zerbitzu hau eskatzeko beharrezkoa da **desgaitasun edo mendekotasun egoeraren balorazioa** izatea, pertsonak zerbitzu hau behar dutela zehazten duena.

## • Eguneko zentroa

### Norentzako?

Desgaitasuna edo mendekotasuna duten pertsonentzako.

### Zertarako?

Egunean zehar eguneko zentroan egotea pertsonaren inguruko ohiko zaintzak eta atentzioa osatzeko.



Zerbitzu hau eskatzeko beharrezkoa da **desgaitasun edo mendekotasun egoeraren balorazioa** izatea, pertsonak zerbitzu hau behar dutela zehazten duena.



## ● Apartamentu tutelatuak

### Norentzako?

- Desgaitasuna duten pertsonentzako
- Adineko pertsonak mendekotasun-arriskuarekin
- Adineko pertsonak mendekotasun arineko arriskuarekin.

### Zertarako?

Behar eta egoera zehatzetarko laguntza profesionala duen bizitzeko leku bat eskaintzeko.

## ● Adineko pertsonentzat familia-harrera

### Norentzako?

Bakarrik bizi diren eta hurbileko inguruan laguntzarik ez duten adineko pertsonentzako.

### Zertarako?

Familia ingurunean bizitzeko.  
Horrela adineko pertsonak behar duen atentzioa jasotzen du familia batean integratzen delako.



Harrera ematen duen familiaren **balorazioa** egingo da.  
Familia hauek **diru-laguntza** jasoko dute zerbitzu honengatik.

## • Egoitza-zentroa

### Norentzako?

Desgaitasun edo mendekotasuna duten pertsonentzako.

### Zertarako?

Bizitzeko ohiko bizi-leku bat eskaintzeko.

Horrela bermatzen dira  
pertsona hauen behar hauek:

- laguntzakoa
- sozialak
- osasunekoak.



Zerbitzu hau eskatzeko beharrezkoa da  
baliabiderako orientazioaren balorazioa.



## • Laguntza pertsonalerako diru-laguntza

### Norentzako?

Mendekotasuna duten pertsonentzako.

### Zertarako?

Pertsona profesional bat kontratatzea bere beharrak zaintzeko.



Laguntza mendekotasun mailaren arabera ematen da.

## • Familia-ingurunean zaintzeko diru-laguntza

### Norentzako?

Mendekotasuna duen pertsonarekin bizi eta zaintzen duen senidearentzako.



Laguntza mendekotasun mailaren arabera ematen da. Baita ere mendekotasuna duen pertsona adingabea edo adinekoa izatearen arabera.

## • Zerbitzuari lotutako diru-laguntza

### Norentzako?

Plaza publikoa eskatu duen eta tokirik libre ez duen mendekotasuna duen pertsonarentzako.

### Zertarako?

Egoitza pribatuak ematen duten zerbitzua ordaindu ahal izateko.

### 3 Familia eta elkarbizitza haurrentzako eta nerabeentzako

Zerbitzu honek helburu du Tolosan dauden babesgabezia egoerak antzematea egoera horiek ekiditeko.

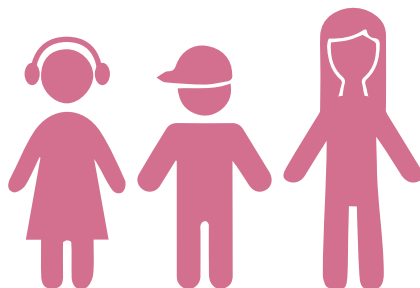
Horretarako, Tolosan garatzen diren heziketa eta prebentzio lanetan laguntzen dugu hauekin batera:

- Udaleko beste zerbitzuekin
- gainerako erakundeekin: osasunekoak, hezkuntzakoak...

Familia zaugarrien kasuetan ere esku hartzen dugu. Beharrezkoa denean, adingabeek babesgabezi egoeran dauden eta zein larritasun maila duten baloratzen dugu.

#### Zerbitzuak

• Hurrekin, nerabeekin eta beren familiekin esku-hartzea	23
• Familiekin esku-hartzea	23
• Beste kudeaketak	24



## ● Hurrekin, nerabeekin eta beren familiekin esku-hartzea

### Norentzako?

- Babesgabezia egoeran edo egoteko arriskuan dauden 11 eta 17 urte arteko ume eta nerabeentzako.
- Beren familientzako.

### Zertarako?

- Gizarteratzeko
- Komunitatean parte hartzeko
- Babesa eskaintzeko.

### Nola?

Kontuan hartzen ditugu:

- nerabeen interesak
- beraien ohiko ingurunea.

## ● Familiarekin esku-hartzea

### Norentzako?

Babesgabezia egoeran egoteko arriskuan edo babesgabezia egoera arinean daduen familientzako.

### Zertarako?

Familia-harreman egokiagoak eta inguru babesgarriagoak bultzatzea.

### Nola?

Familia hauei laguntzea hurrengoetan:

- zailtasunak gainditzeko
- senideen artean harremanak lantzeko
- portaerak hobetzeko.



Gipuzkoako Foru Aldundiko Haurren eta Nerabeen Babeseko Zerbitzuak esku-hartze hauek egiten ditu.

## ● Beste kudeaketak

### Norentzako?

Familientzako.

### Zertarako?

Tramite hauek egiten laguntzen dugu:

- familia ugarien titulua
- seme-alaben jaiotzagatik diru-laguntzak
- adopzioagatik diru-laguntzak
- adingabekoak **izateko zaintzan** dituztenentzako laguntzak.

Baita ere:

- guraso-eskolak diruz laguntzen ditugu
- jardunaldietan parte hartzen dugu
- besteak.



**Izateko zaintza:** pertsona bat adingabeko batez arduratzen denean adingabekoaren legezko tutorea izan gabe.

## 4 Gizarteratzea

Zerbitzu eta laguntza hauekin saiatzen gara:

- aldaketak bultzatzen
- pertsonen, familien eta taldeen ongizatea bultzatzen.

### Diru-laguntzak

• Diru sarrerak bermatzeko eta gizarte-inklusioko udal-laguntzak	26
• Gizarte larrialdietarako laguntza	26
• Gizarte ongizateko funtseko pentsioak (PFBS)	27
• Kotizatu gabekoen pentsioak (PNC)	27
• Gipuzkoatik kanpo preso dauden senideentzat laguntzak	27

### Zerbitzuak

• Gizarte-larrialdietarako balio-anitzeko etxebizitzak	28
• Etxebizitza komunitarioa gizarte-bazterkeria egoeran daudenentzako	28
• Abegi, gaueko arretarako zerbitzua gizarte-bazterkeria egoera larrian daudenentzako	28
• Jangela sozialak	29
• Bazterkeria egoeran daudenentzat alojamendua	29
• Elikagaien bankua	29

## DIRU-LAGUNTZAK

- **Diru sarrerak bermatzeko eta gizarte-inklusiorako udal-laguntzak**

**Norentzako?**

Dirudik gabeko pertsona edo familientzako.

**Zertarako?**

Beren oinarrizko beharrak betetzeko.



Baldintzak bete behar dira.

- **Gizarte larrialdietarako laguntza**

**Norentzako?**

Oinarrizko gastuak ordaindu ezin dituzten pertsonentzako, adibidez, etxebizitza, arropak...

**Zertarako?**

**Bazterketa sozialaren** egoerak saihesteko.

**Nola?**

Diru-laguntza puntualak dira gastu espezifikoak ordaintzeko.

**Bazterketa soziala:** pertsona edo pertsona talde bat gizartetik kanpo edo baztertuta bizi denean eta honek pertsona hauentzako gizartean parte hartzea zaila egiten du.



## ● **Gizarte ongizateko funtseko pentsioak (PFBS)**

### **Norentzako?**

Baldintza hauek betetzen dituztenentzako:

- diru-sartze gutxi
- %45etik gorako desgaitasun-maila edo 65 urte baino gehiago
- beste diru-laguntzarik ez dutenentzako.

**Nola?** Diru-laguntza finkoa da, denboraldi baterako ematen da.

## ● **Kotizatu gabekoen pentsioak (PNC)**

### **Norentzako?**

Erretiro adinean edo %65etik gorako desgaitasuna duten eta Gizarte-segurantzako pentsioak jasotzeko eskubidea ez duten pertsonentzako.

**Nola?** Diru-laguntza finkoa da, denbora batean zehar ematen da.

Gainera, badago beste laguntza bat kotizatu gabekoen pentsio hau duten pertsonentzako, beren ohiko etxebizitzaren alokairua ordaintzeko. Baita osasunerako arreta ere jaso dezakete.

## ● **Gipuzkoatik kanpo preso dauden senideentzat laguntzak**

### **Norentzako?**

Beren senideak Gipuzkoatik kanpo bisitatzeko bidaiatu behar duten pertsonentzako.

### **Zertarako?**

Senidea bisitatzeko bidaien gastuak ordaintzen laguntzeko.

## ZERBITZUAK

### ● **Gizarte-larrialdietarako balio-anitzeko etxebizitzak**

#### **Norentzako?**

Larrialdi edo behar-egoera larri bategatik beren ohiko etxea utzi behar izan duten pertsona edo familientzako.

Indarkeria matxista jasaten duten emakumeentzako ere.

**Zertarako?** Denboraldi baterako bizitzeko leku bat eskaintzeko.

### ● **Etxebizitza komunitarioa gizarte-bazterkeria egoeran daudenentzako**

**Norentzako?** Bazterketa sozial egoeran dauden pertsonentzako.

#### **Zertarako?**

Gizarteratzeko prozesuan zehar bizitzeko leku bat eskaintzeko.

### ● **Abegi gaueko arretarako zerbitzua gizarte-bazterkeria egoera larrian daudenentzako**

#### **Norentzako?**

Bazterkeria egoera-larrian edo larrialdi egoeran dauden pertsonentzako.

#### **Zertarako?**

Lo egiteko leku bat eskaintzeko eta denboraldi baterako oinarrizko beharrak ziurtatzeko. Zerbitzu hau erabiltzen duten pertsonen oinarrizko arauak errespetatu behar dituzte: ordutegia, garbitasuna, jokaerak...



Abegi Elkartean eska daiteke.

## ● Jangela sozialak

Uzturre Asistentzia Guneak egunero jateko menua eskaintzen du. Pertsona bakoitzak bere janaria ordaindu behar du.



Uzturre Asistentzia Gunean eskatu behar da.

## ● Bazterkeria egoeran daudenentzat alojamendua

### Norentzako?

Gizartetik baztertuta  
eta gizarteratzera prozesuan dauden pertsonentzako.

### Zertarako?

Gizarteratzeko prozesuan zehar  
bizitzeko leku bat eskaintzeko.

## ● Elikagaien bankua

Zutani Elkartek diru gutxi duten pertsoneri  
eta familiei elikagaiak banatzen dizkie.



Zutani Elkartean eskatu behar da.

## ● Besteak

Caritasek ere laguntza eskaintzen die  
bazterkeria egoeran edo arriskuan dauden pertsoneri  
beren oinarrizko beharrianak betetzeko.



Caritasean eskatu behar da.

## 5 Indarkeria matxista eta sexu erasoak

**Indarkeria matxista** jasaten duten pertsonen arreta ematen diegu:

- beren egoera baloratzen dugu
- profesionalen laguntza eskaintzen dugu
- beharrezkoak diren zerbitzu eta laguntzak kudeatzen ditugu.

### Zerbitzuak

• Laguntza psikosoziala	31
• Laguntza juridikoa	31
• Egoitza-zentroa indarkeria matxista jasan dutenentzat	32
• Diru-laguntza <b>genero indarkeriaren</b> biktimentzako	32
• Laguntza juridikoa <b>sexu-erasoa</b> jasan dutenentzat	32

**Indarkeria matxista:** emakumeen eta lesbianen, homosexualen, bisexualen, transgeneroen kontrako indarkeria, hori izateagatik edo sexu bereko bi pertsonaren arteko indarkeria.

**Genero indarkeria:** emakumearen aurkako indarkeria bikotekidearen edo bikotekide ohiaren aldetik.

**Sexu-erasoa:** pertsona batek jasaten duen eraso edo ekintza bortitza, sexu harremanak edukitzeko bere nahi edo baimen gabe.



## • Laguntza psikosoziala

### Norentzako?

- Indarkeria matxista jasaten duten pertsonentzako
- Beren seme-alabentzako
- Erasotzaileentzako.

### Zertarako?

Behar psikologiko eta emozional guztiei erantzutea, profesional espezializatuekin.

## • Laguntza juridikoa

### Zertarako?

Indarkeria matxista eta sexu erasoengatik sortzen diren egoerak gainditzeko informazioa emateko eta orientatzeko.

- **Egoitza-zentroa indarkeria matxista jasan dutenentzat**

- Norentzako?**

- Indarkeria matxista jasan duten emakumeentzako eta haien **zaintzapean** daudenentzako.

- Nola?**

- Pertsona horiei premiazko eta erabateko arreta emateko zentroak dira.

- **Diru-laguntza genero indarkeriaren biktimentzako**

- Norentzako?**

- Genero indarkeria jasan duten pertsonentzako.

- Zertarako?**

- Bizitzeko behar diren baliabideak ematea, erasotzailearengandik banatzea errazteko.

- **Laguntza juridikoa sexu-erasoa jasan dutenentzat**

- Norentzako?**

- Sexu-erasoa jasan duten eta Doako Justiziarako eskubiderik ez dutenentzako.

- Nola?**

- Diru-laguntza abokatuen gastuak ordaintzeko.

**Zaintzapea:** pertsona bat zaintzeko eta babesteko erantzukizuna eta agintea.

## 6 Osasunerako eta adikzioen prebentziorako zerbitzua

Herritar guztiei programak eskaintzen dizkiegu bitzta osasungarria izateko ohiturak bultzatzeko.

### ● Prebentzio unibertsaleko programak

**Norentzako?** Herritar guztientzako.

**Zertarako?**

Balio eta jarrera positiboak hezi eta transmititzea pertsona gisa garatzeko eta adikzioak prebenitzeko.

### ● Prebentzio selektiboko programak

**Norentzako?** Ahulen diren giza-taldeentzako.

**Zertarako?**

Babesteko eta arriskua gutxitzeko pertsona kontsumitzen hasten den edo kontsumitu ohi duen kasuetan.

### ● Prebentzio adieraziko programak

**Norentzako?**

Adikzio arazoak dituzten pertsonentzako eta familientzako.

**Zertarako?**

Adikzioa gainditzen eta gizarteratzen laguntzeko.

**Nola?**

Pertsona horiekin eta beren ingurukoekin lan egiten da.

## 7 Gizarte-zerbitzuen eremuan parte-hartzea eta lankidetzak

Bultzatzen dugu Tolosako herritarrek modu antolatu batean parte hartzea gizarte-zerbitzuen berezko helburuekin.

Bultzatzen dugu:

- boluntarioria jarduerak
- Tolosako elkarten eta bestelako erakundeen jarduerak
- erabiltzaileek eta haien senideek parte hartzea.

### • Diru-laguntzak osasun eta gizarte zerbitzuekin lotutako jarduerak burutzen dituzten elkarteentzat

#### Norentzako?

Elkarte hauentzako:

- gizarte-ekintzako helburuak dituztenak
- elkartegintza bultzatzen dutenak
- hitzaldiak eta dibulgazio-kanpainak antolatzen dituztenak
- ikasketak eta prestakuntza bultzatzen dituztenak
- **kolektibo zaugarriak** zuzenean artatzen dituztenak gizartean integrazteko dituzten beharretarako.

**Nola?** Urtero ematen diren diru-laguntzak.

**Pertsonak edo kolektibo zaugarriak:** erraz kaltetu edo min eman daitezkeen pertsona ahulenak, baldintza txarretan bizi direlako edo beren egoeratik pobrezian erraz eror daitezkeelako edo gizartetik baztertuta gera daitezkeelako.





- **Diru-laguntza nazioarteko lankidetzan diharduten elkarteentzat**

**Norentzako?**

- Nazioarteko lankidetzeta-programak dituzten eta Tolosan herritarrak sentsibilizatzeko jarduerak egiten dituzten gobernu kanpoko erakundeak.
- **Garapenerako lankidetzeta** programetan zuzenean parte hartzen duten boluntarioak.

**Nola?** Urtero ematen diren diru-laguntzak.

- **Izaera sozialeko elkarteei gelak edo eraikinak uztea**

Tolosa jarduera sozial bat duten elkarte eta erakundeek antolatzeke eta bere gizarte-jarduera garatzeko gune bat eska dezakete.

**Garapenerako lankidetzeta:** herrialde txiroen garapena laguntzeko egiten diren jarduerak dira.

## Honetan ere parte hartzen dugu...

Gizarte Zerbitzuen Departamentutik komunitate mailan sortzen diren proiektu, programa eta zerbitzu desberdinetan ere modu aktiboan parte hartzen du.

Horrela, herritarrei zerbitzu osoa eskaintzeko elkarlanean aritzen gara.

Gai hauetan parte hartzen dugu:

- Indarkeria matxistaren aurkako protokoloa
- Hezkidetza
- Familia Elkargunea
- Emakumeen etxea
- Haurren hiria
- Prebentzio komunitarioko mahaia
- Heziketa mahaia
- Etxebizitza Soziala
- Mugikortasun plana
- Tolosa Mugi
- Kirol Egokitua
- Migrazioa
- Pertsona errefuxiatuen programa
- Osakidetza
- Lanbide
- Tolosako heziketa zentruak
- Kirolak, Berdintasuna, Gazteria, Kultura, Ingurumena, Hirigintza...