

Tolosa



Zuzkidura Bizitokiak Fasea
Fase de Alojamiento Dotacionales

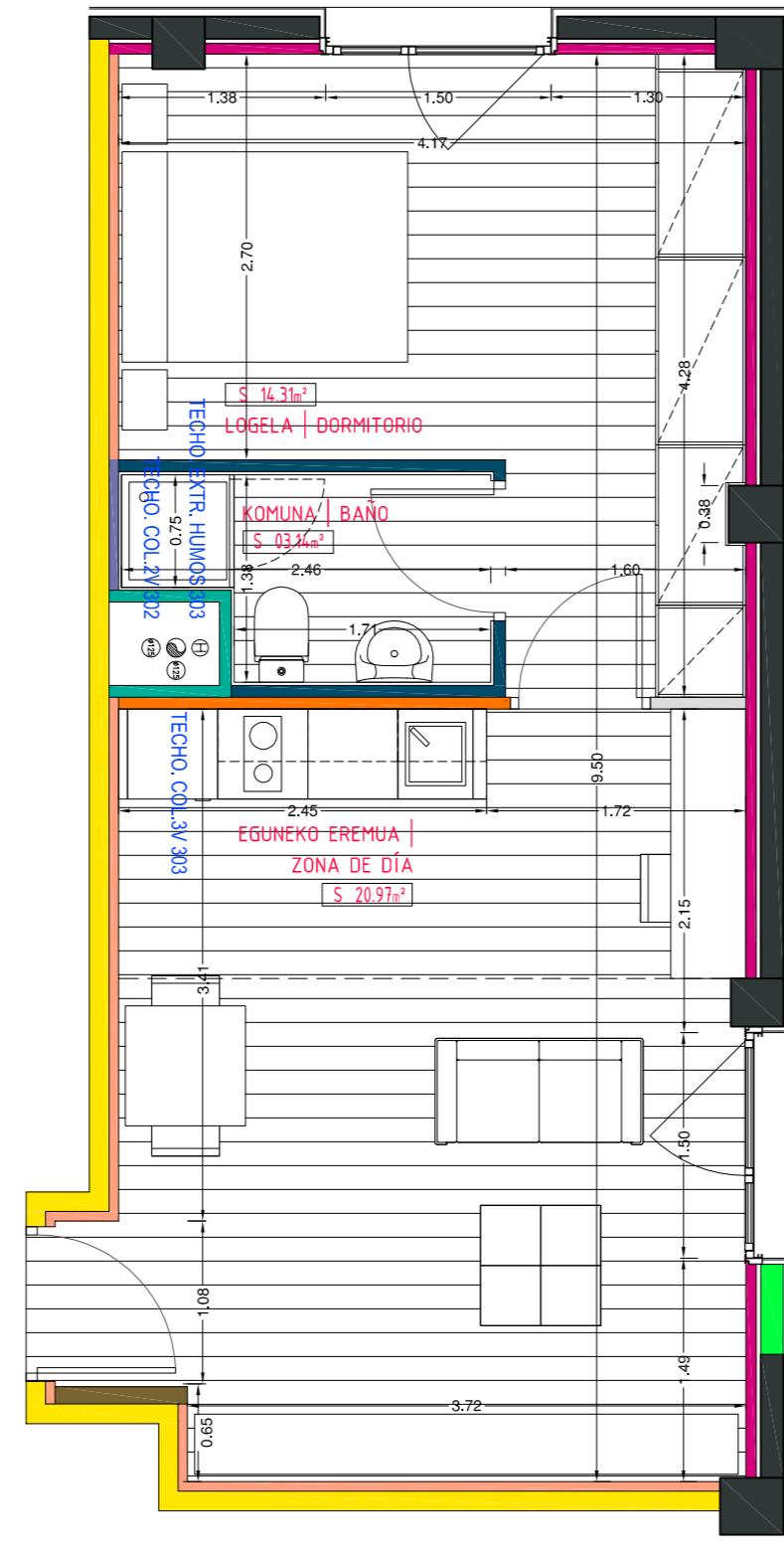


P.5
P.4
P.3

Bizitokia.....33.14m² Alojamiento Dot.
Komuna.....03.52m² Baño

AZALERA ERABILGARRIA **36.66m²** SUPERFICIE ÚTIL

TIPOLOGIA 3.01/4.01(02 Ud)

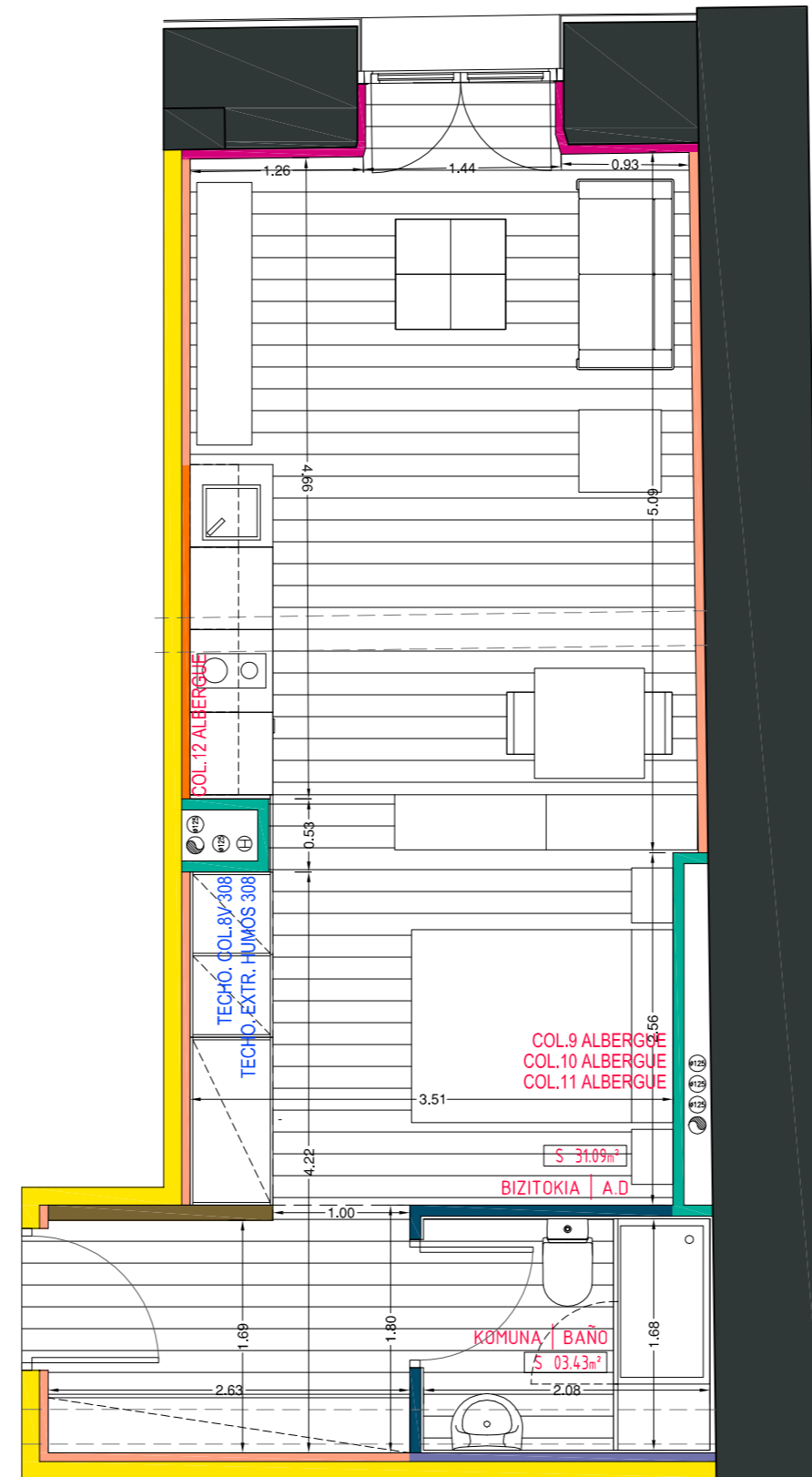


P.5
P.4
P.3

Logela.....14.31m² Dormitorio
Eguneko eremua.....20.97m² Zona de día
Komuna.....03.34m² Baño

AZALERA ERABILGARRIA **38.42m²** SUPERFICIE ÚTIL

TIPOLOGIA 3.03/4.03 (02 Ud)

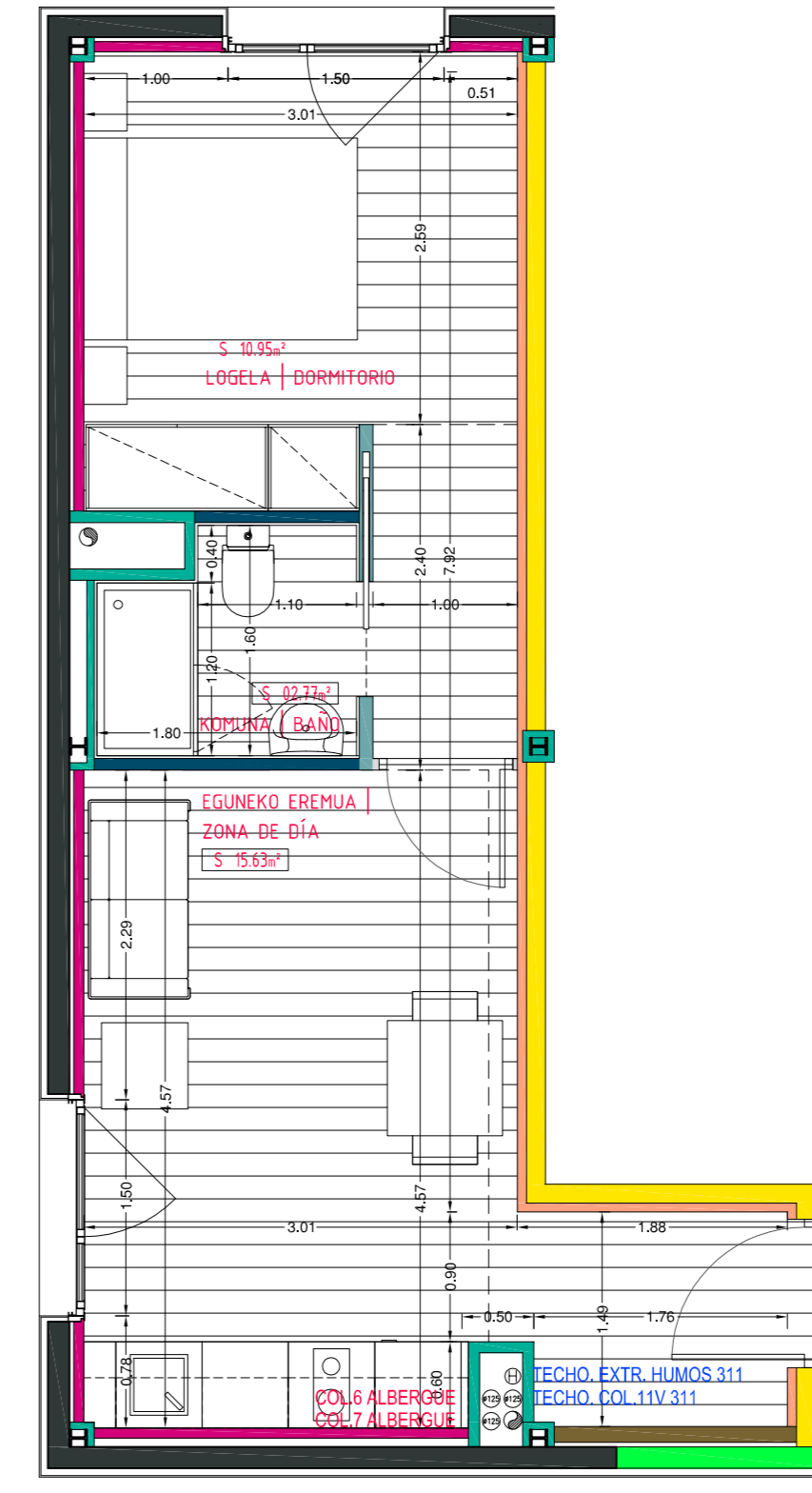


P.5
P.4
P.3

Bizitokia.....31.09m² Alojamiento Dot.
Komuna.....03.43m² Baño

AZALERA ERABILGARRIA **34.52m²** SUPERFICIE ÚTIL

TIPOLOGIA 3.08/4.09(02 Ud)

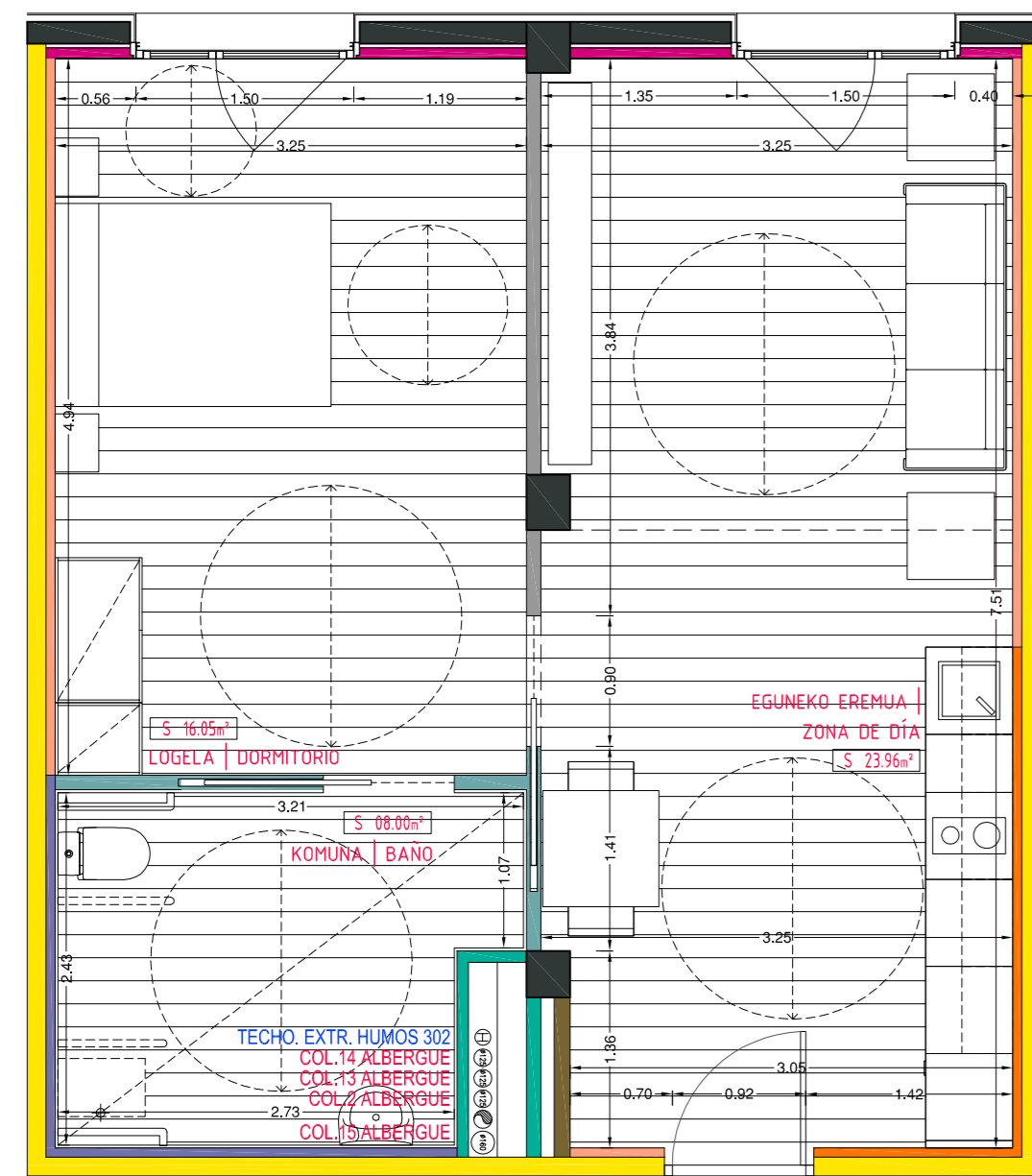


P.5
P.4
P.3

Logela.....10.95m² Dormitorio
Eguneko eremua.....15.63m² Zona de día
Komuna.....02.37m² Baño

AZALERA ERABILGARRIA **29.35m²** SUPERFICIE ÚTIL

TIPOLOGIA 3.11/4.12 (02 Ud)

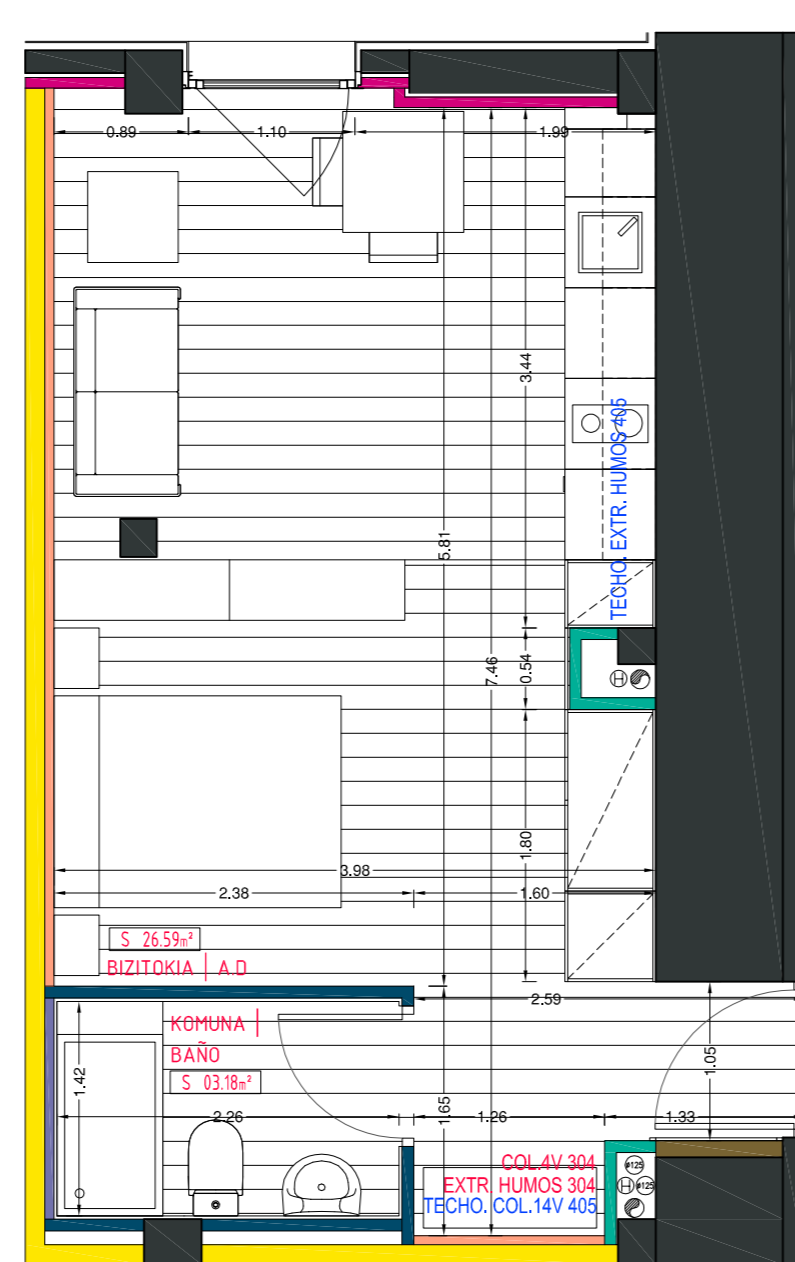


P.5
P.4
P.3

Logela.....16.05m² Dormitorio
Eguneko eremua.....23.96m² Zona de día
Komuna.....08.00m² Baño

AZALERA ERABILGARRIA **48.01m²** SUPERFICIE ÚTIL

TIPOLOGIA 3.02 (01 Ud)

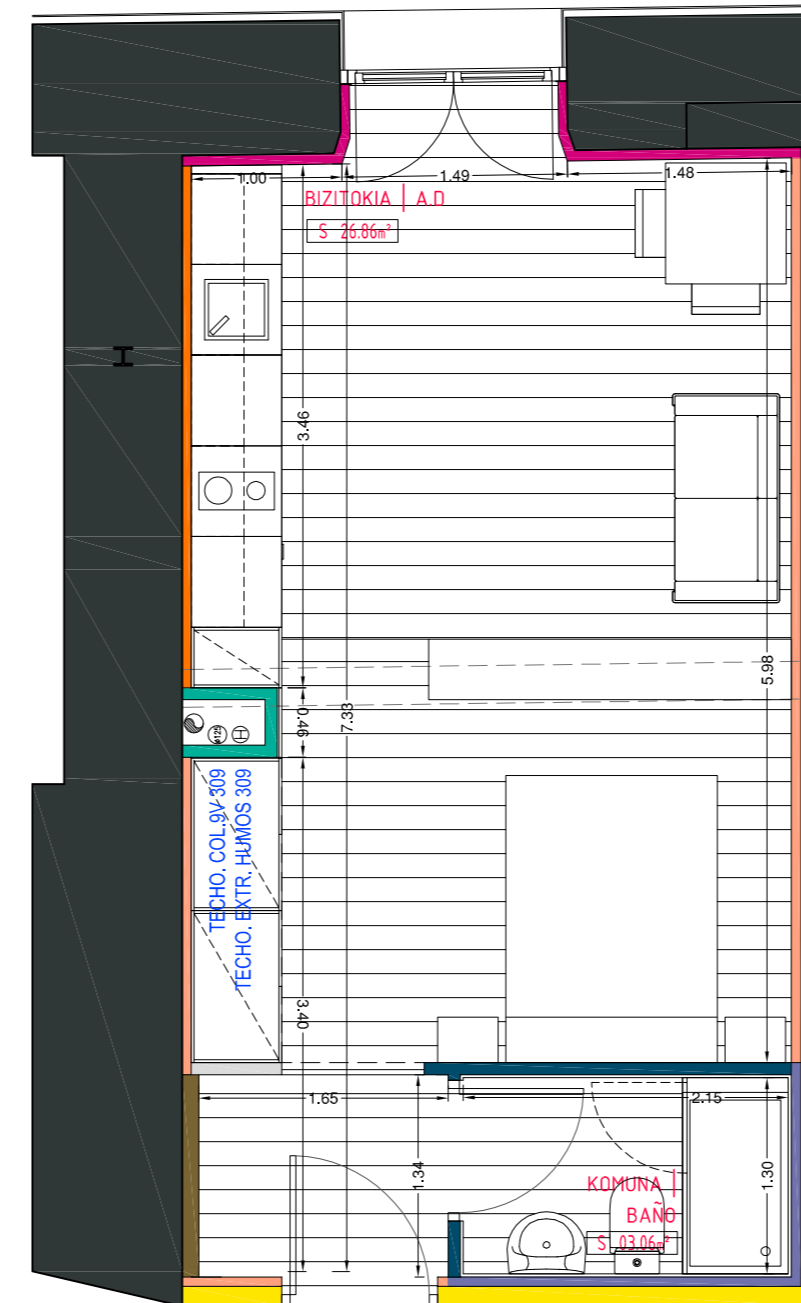


P.5
P.4
P.3

Bizitokia.....26.59m² Alojamiento Dot.
Komuna.....03.19m² Baño

AZALERA ERABILGARRIA **29.77m²** SUPERFICIE ÚTIL

TIPOLOGIA 4.05 (01 Ud)

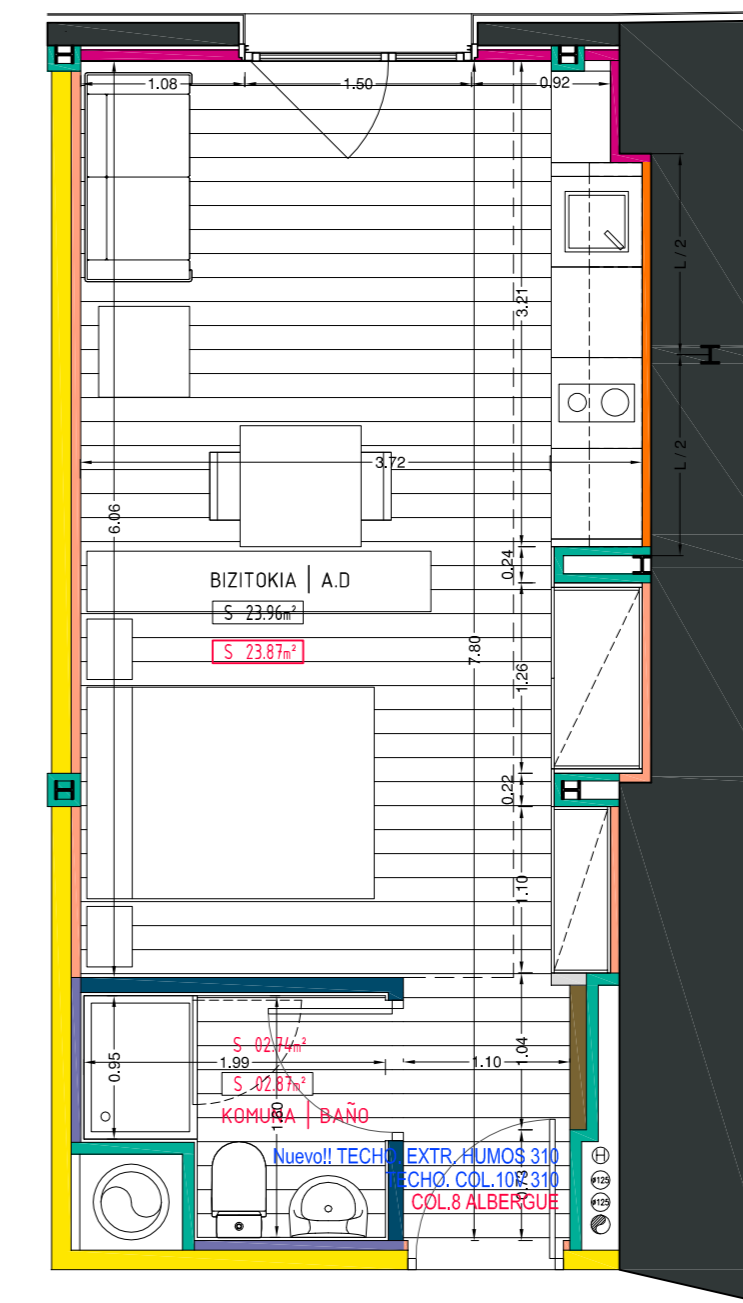


P.5
P.4
P.3

Bizitokia.....26.86m² Alojamiento Dot.
Komuna.....03.66m² Baño

AZALERA ERABILGARRIA **29.92m²** SUPERFICIE ÚTIL

TIPOLOGIA 3.09/4.10(02 Ud)



P.5
P.4
P.3

Bizitokia.....23.96m² Alojamiento Dot.
Komuna.....02.87m² Baño

AZALERA ERABILGARRIA **26.83m²** SUPERFICIE ÚTIL

TIPOLOGIA 3.10/4.11 (02 Ud)

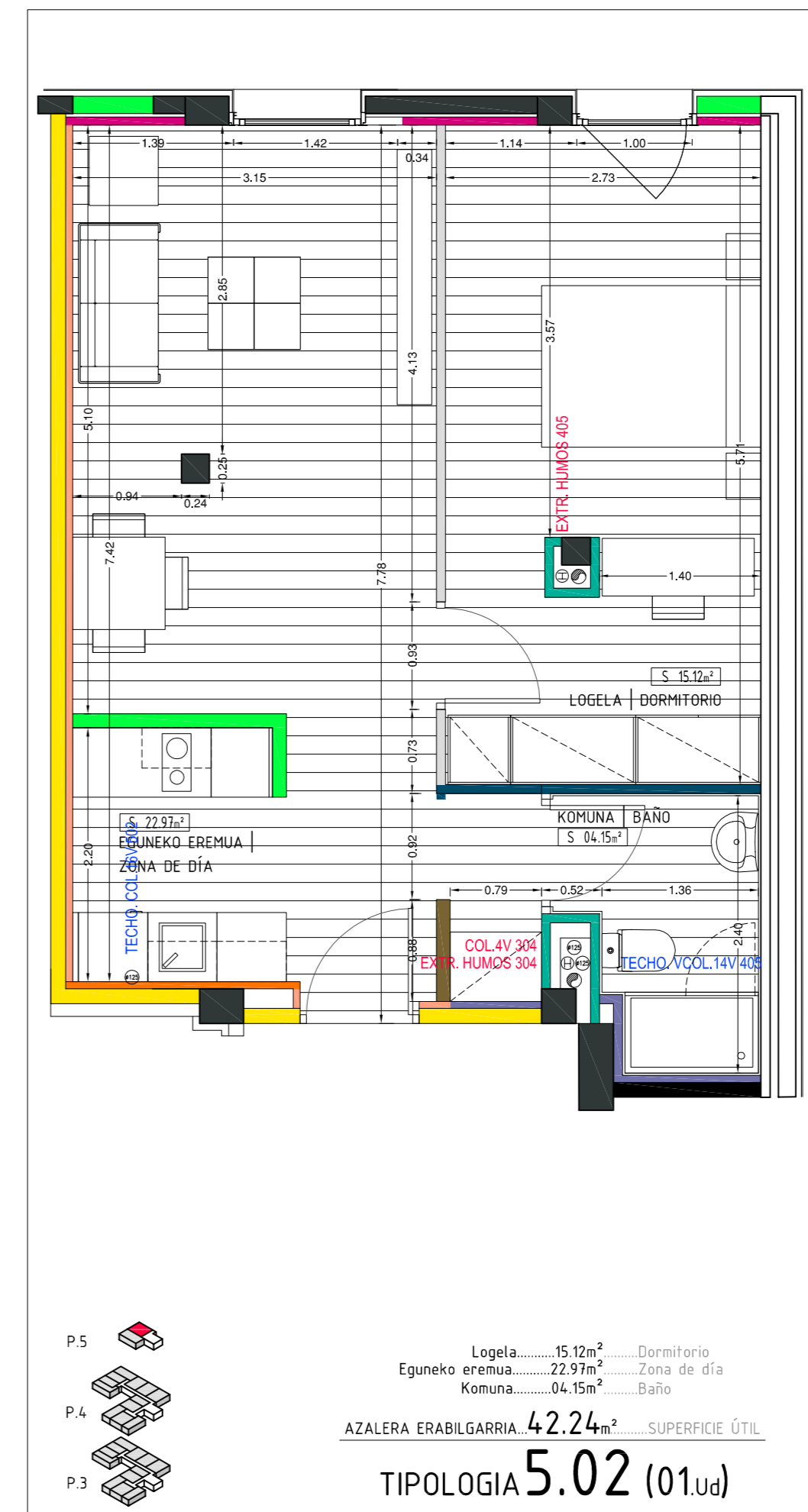
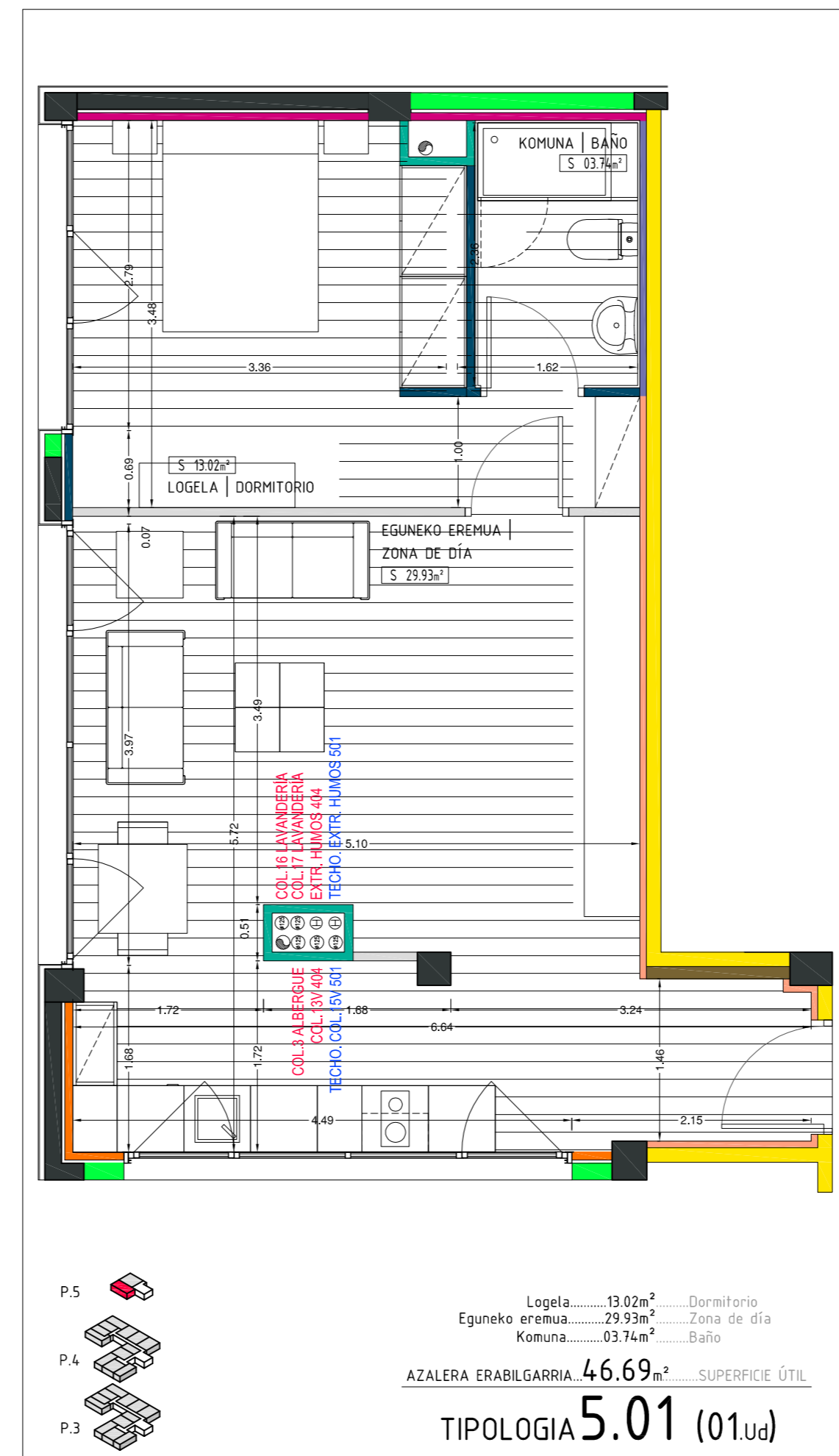
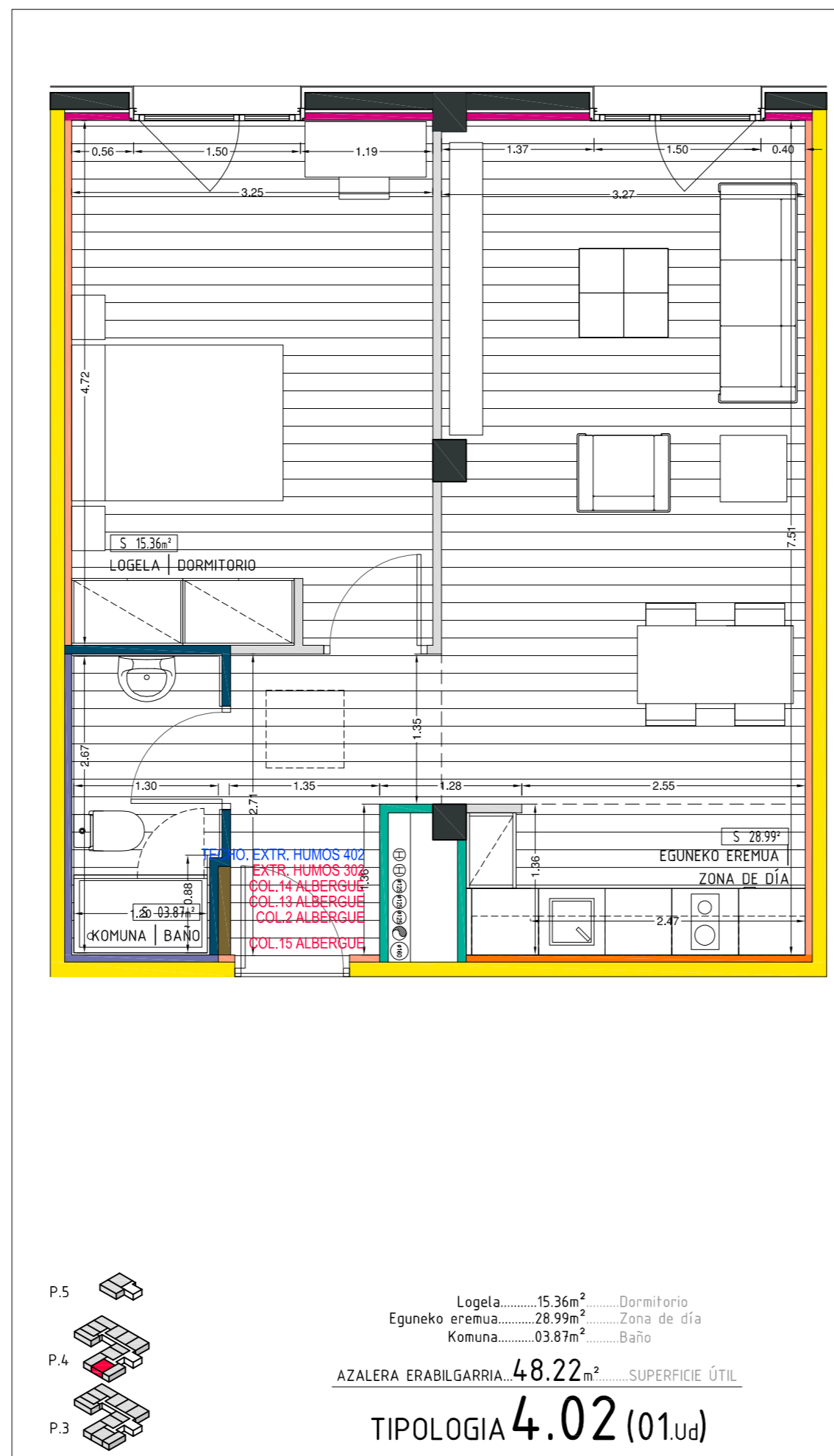
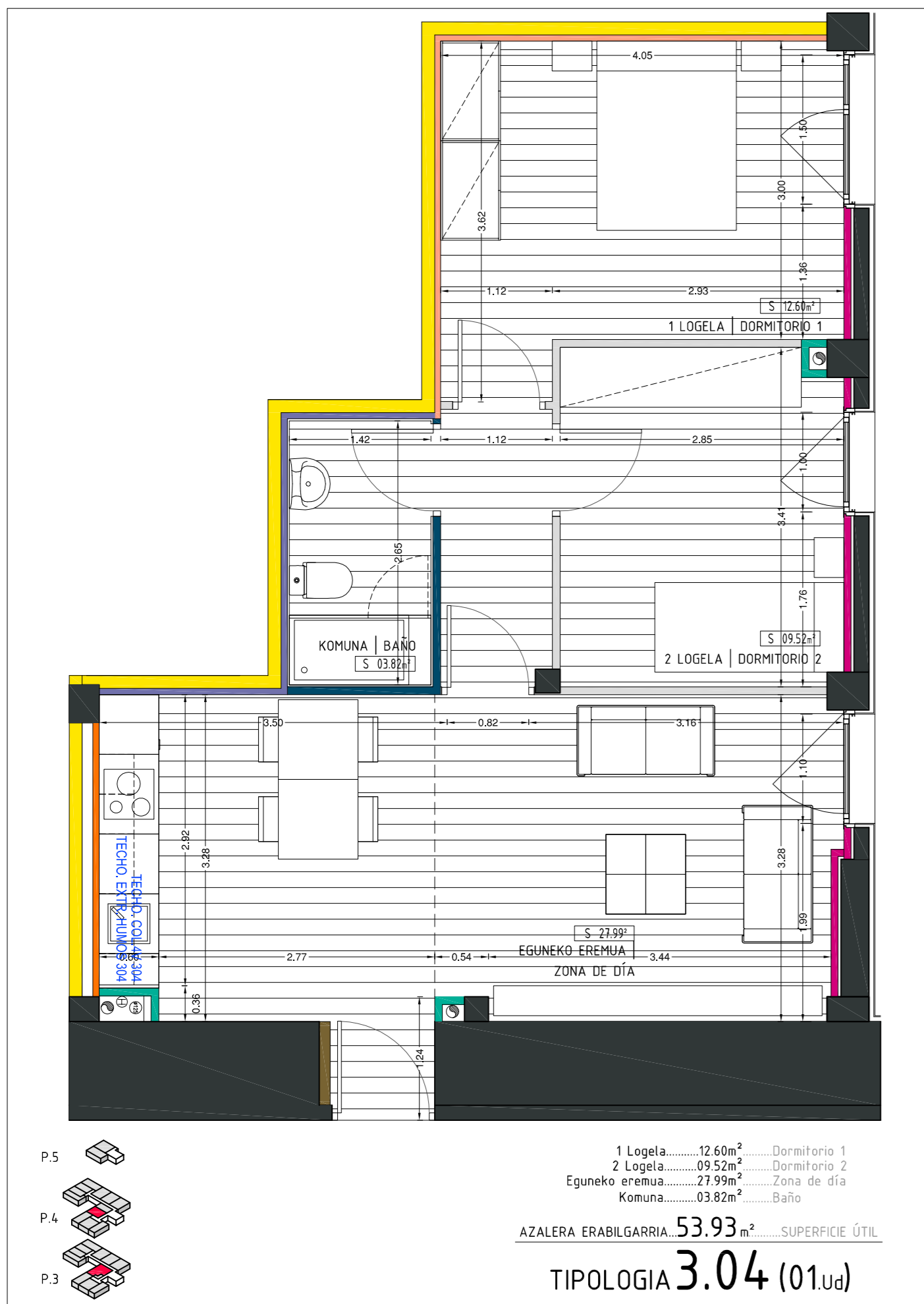
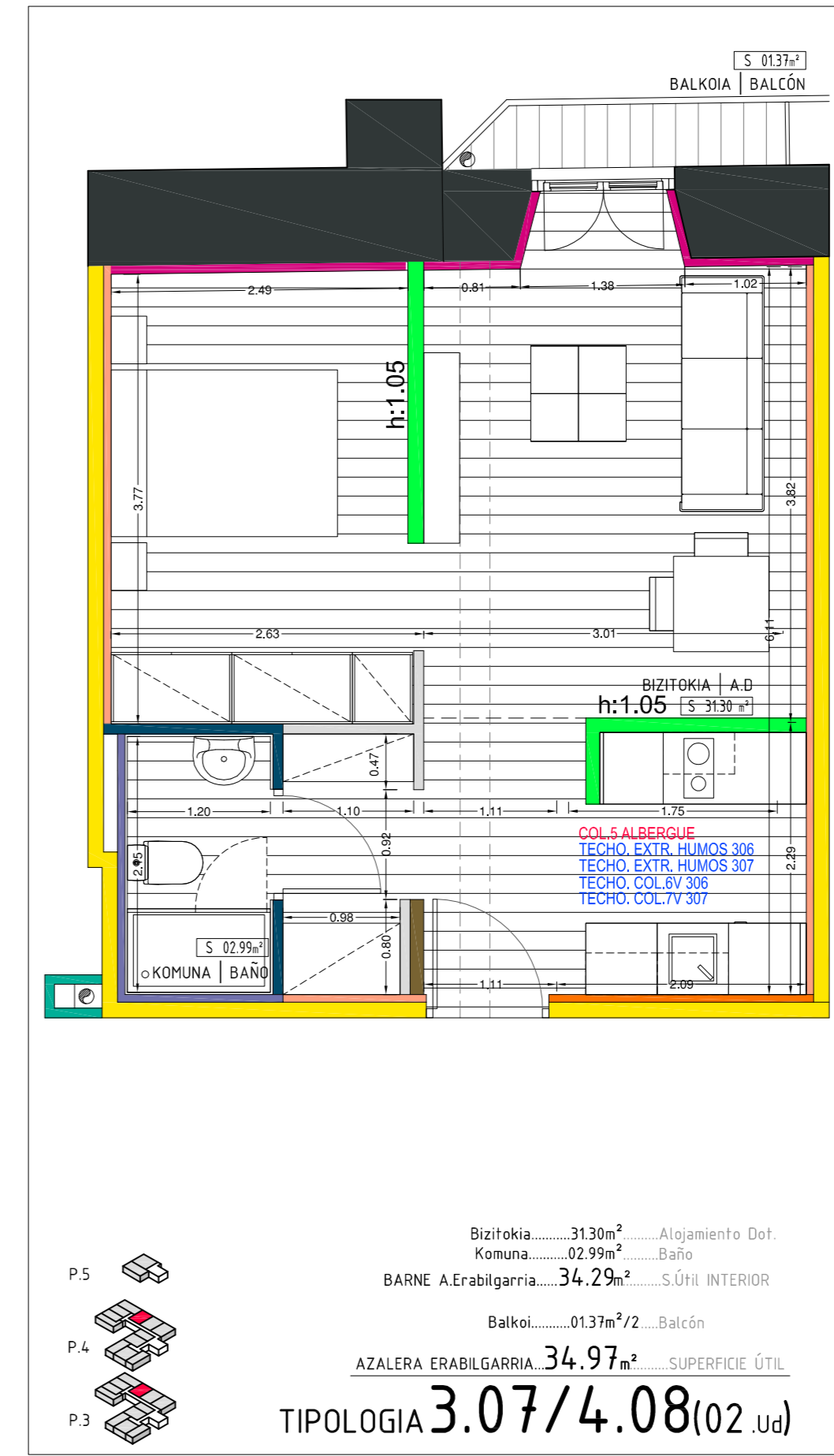
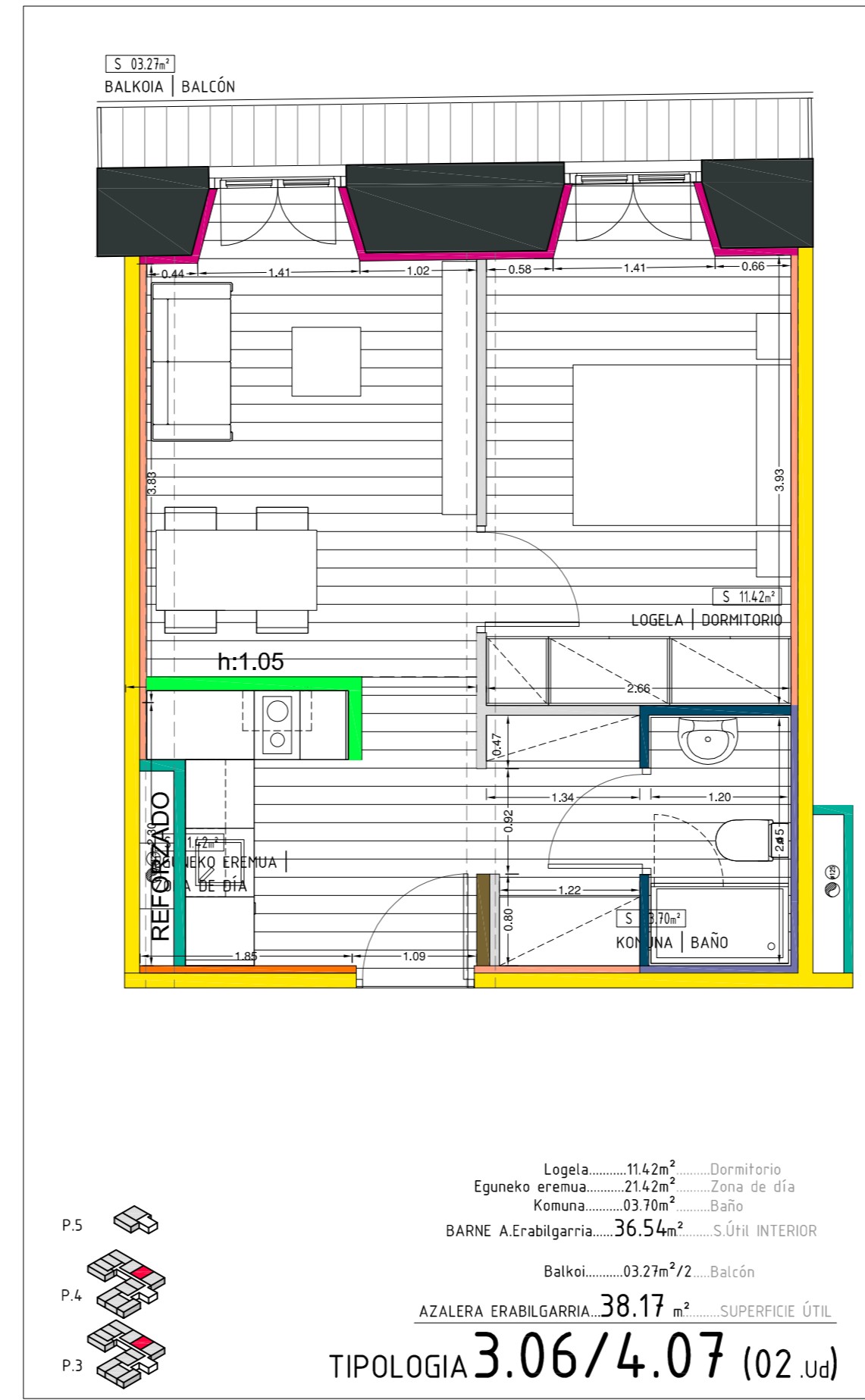
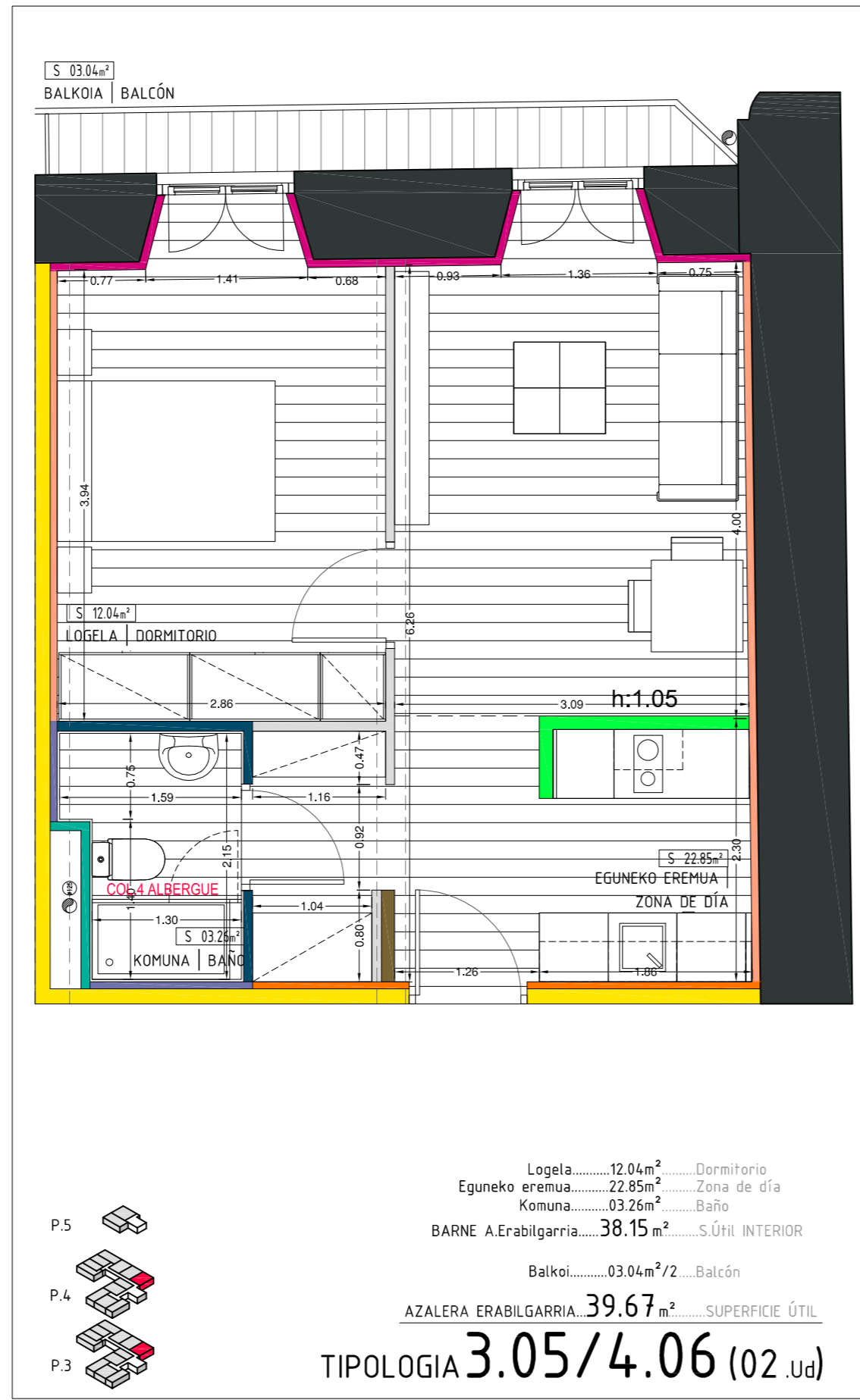
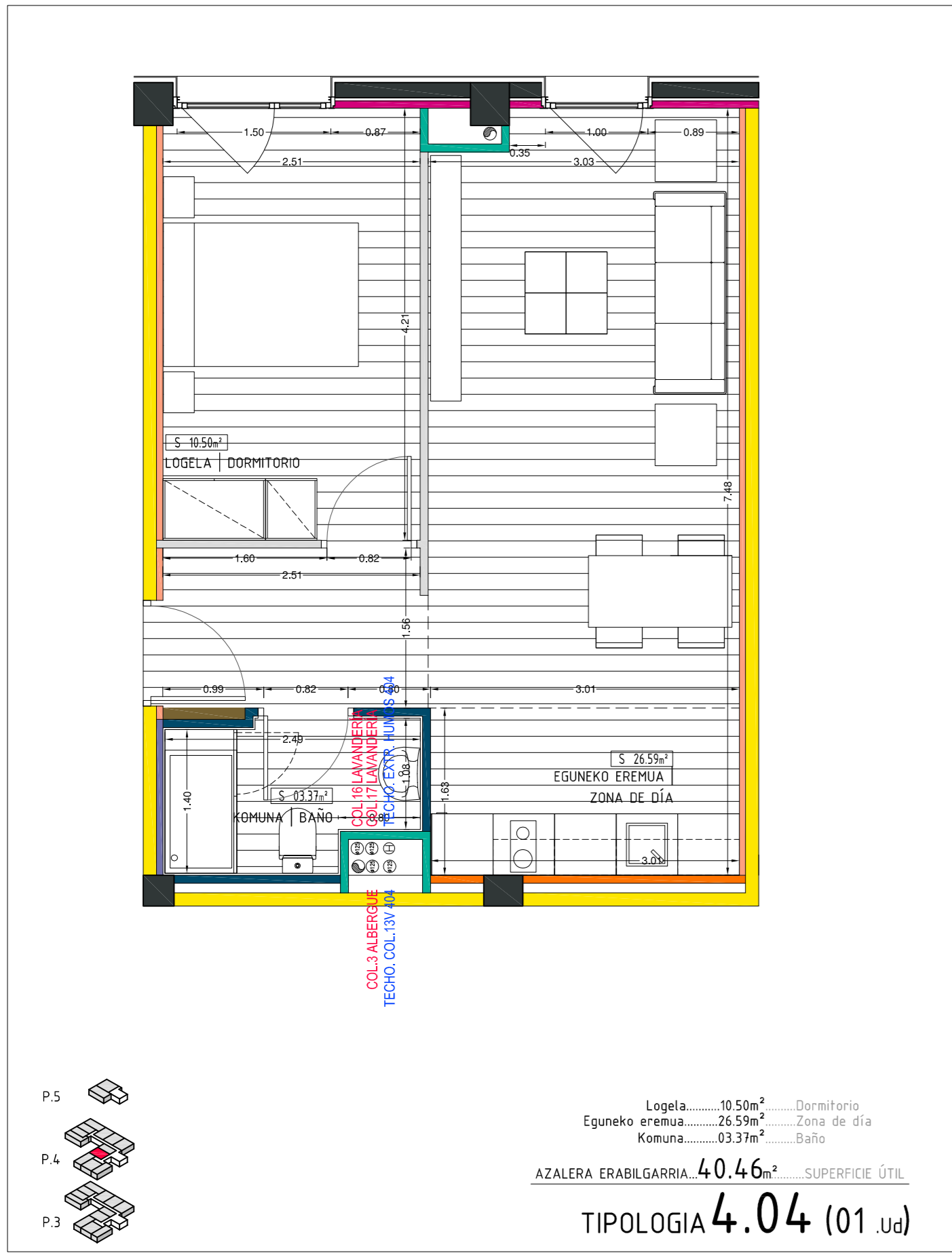
- █ MEDIA ASTA HUECO DOBLE
- █ BLOQUE ACÚSTICO
- █ TABIQUE SENCILLO. PS IMPACT (15) + LM (48) + PS IMPACT (15)
- █ TABIQUE BAÑOS. PS HYDRO (15) + LM (48) + PS HYDRO (15)
- █ TABIQUE PERFIL 70 PARA CORREDERA. PS IMPACT (15) + LM (70) + PS IMPACT (15)
- █ TABIQUE BAÑOS PERFIL 70. PS HYDRO (15) + LM (70) + PS HYDRO (15)
- █ SEPARACIÓN PRINCIPAL: ALOJ.-ALOJ. Y ALOJ.-PASILLO. PD IMPACT (15+15) + LM (70) + PD IMPACT (15+15)
- █ TRASOSADO FACHADA. PS IMPACT (15) + LM CON BARRERA DE VAPOR (48)
- █ TRASOSADO SENCILLO. PS IMPACT (15) + LM (48)
- █ TRASOSADO COCINAS REFORZADO PARA MUEBLES. PS HYDRO (15) + LM (48)
- █ TRASOSADO ASEOS. PS HYDRO (15) + LM (48)
- █ TRASOSADO 11cm DE FONDO PARA NICHOS DE INSTALACIONES. PS IMPACT (15) + LM (100)
- █ CERRRE PATINILLOS. DP FIRE (15+15) + LM (48)

PROYECTO:	ALOJAMIENTOS DOTACIONALES. DIRECCIÓN DE OBRA		
ESTADIOS:	ZUZKIDURA BIZITOKIAK. OBRA-ZUZENDARITZA		
SITUACIÓN:	PLAZA EUSKAL HERRIA.TOLOSA		
KOMUNIKAZIOA:	EUSKAL HERRIA ENPARANTZA.TOLOSA		
PLANO:	4.1	ALOJAMIENTOS DOTACIONALES. TIPOLOGIAS I	
ESCALA:	1/50	REVISIÓN Nº:	1
PROYECTISTA:	TOLOSAKO UDALA	REVISADO (HERRIARZAKUARIA):	FECHA / DATA:
EL ARQUITECTO:	13 NOV 2013		
ANOTACIONES:			
JONKURI ZUBERRA SAUTU LEIRE ZENBILKORAKOEN HERRIARZAKUARIAZ			

Tolosa



Zuzkura Bizitokien Fasea
Fase de Alojamiento Dotacionales



- █ MEDIA ASTA HUECO DOBLE
- █ BLOQUE ACÚSTICO
- █ TABIQUE SENCILLO. PS IMPACT (15) + LM (48) + PS IMPACT (15)
- █ TABIQUE BAÑOS. PS HYDRO (15) + LM (48) + PS HYDRO (15)
- █ TABIQUE PERFIL 70 PARA CORREDERA. PS IMPACT (15) + LM (70) + PS IMPACT (15)
- █ TABIQUE BAÑOS PERFIL 70. PS HYDRO (15) + LM (70) + PS HYDRO (15)
- █ SEPARACIÓN PRINCIPAL: ALOJ.-ALOJ. Y ALOJ.-PASILLO. PD IMPACT (15+15) + LM (70) + PD IMPACT (15+15)
- █ TRASDOSADO FACHADA. PS IMPACT (15) + LM CON BARRERA DE VAPOR (48)
- █ TRASDOSADO SENCILLO. PS IMPACT (15) + LM (48)
- █ TRASDOSADO COCINAS REFORZADO PARA MUEBLES. PS HYDRO (15) + LM (48)
- █ TRASDOSADO ASEOS. PS HYDRO (15) + LM (48)
- █ TRASDOSADO 11cm DE FONDO PARA NICHOS DE INSTALACIONES. PS IMPACT (15) + LM (100)
- █ CIERRE PATINILLOS. DP FIRE (15+15) + LM (48)

PROYECTO:	ALOJAMIENTOS DOTACIONALES. DIRECCIÓN DE OBRA
ESTADIOS:	ZUZKIDURA BIZITOKIAK. OBRA-ZUZENDARITZA
SITUACIÓN:	PLAZA EUSKAL HERRIA-TOLOSA
KOMUNIKAZIOA:	EUSKAL HERRIA ENPARANTZA-TOLOSA
PLANO:	4.2 ALOJAMIENTOS DOTACIONALES. TIPOLOGIAS II
ESCALA:	1/50
FECHA:	13 NOV 2013
ELABORADO POR:	EL ARQUITECTO
REVISADO POR:	EL ARQUITECTO
PROYECTADO POR:	EL ARQUITECTO
REVISADO POR:	EL ARQUITECTO
PROYECTADO POR:	EL ARQUITECTO
REVISADO POR:	EL ARQUITECTO

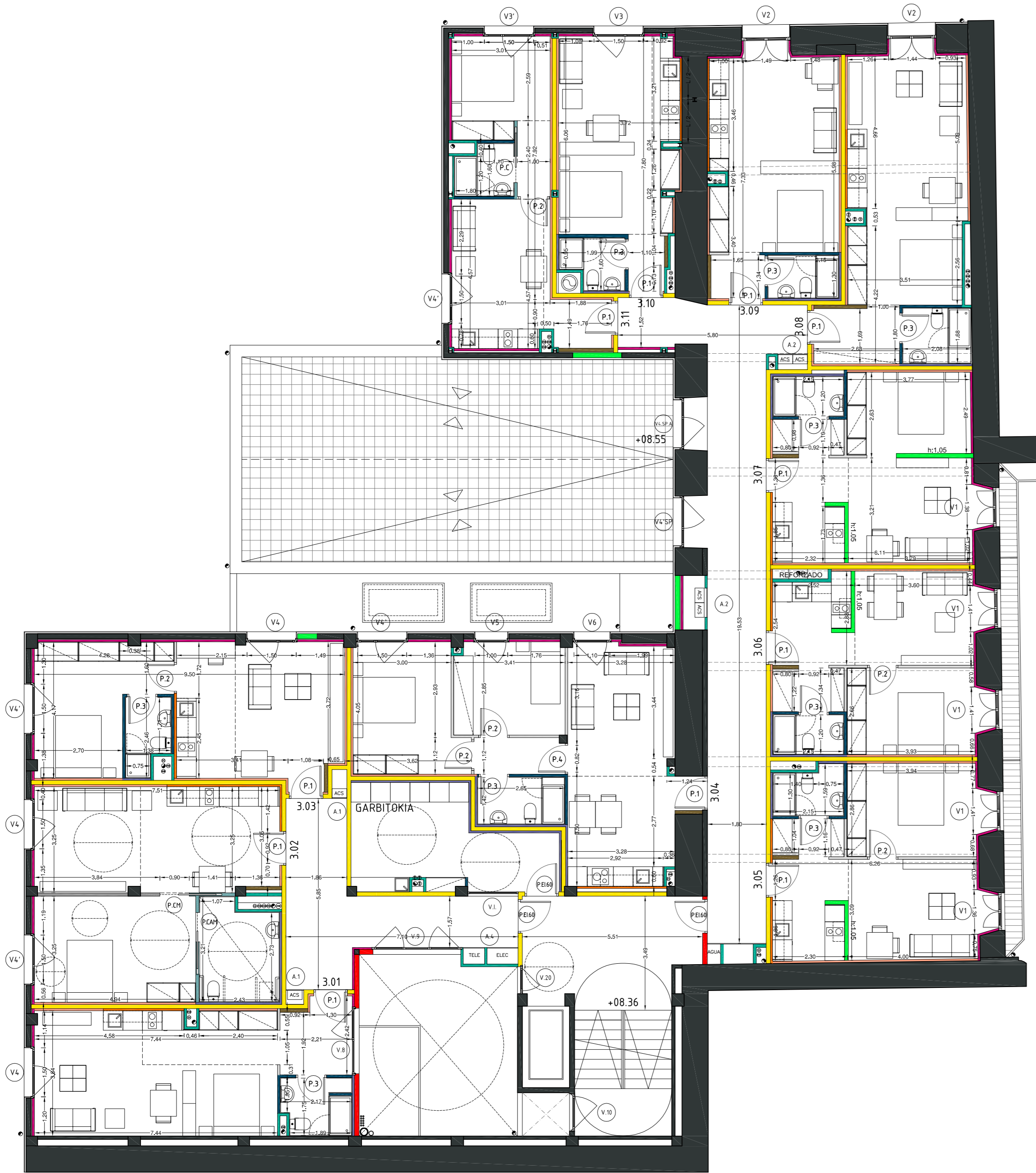
Handwritten signature

Tolosa

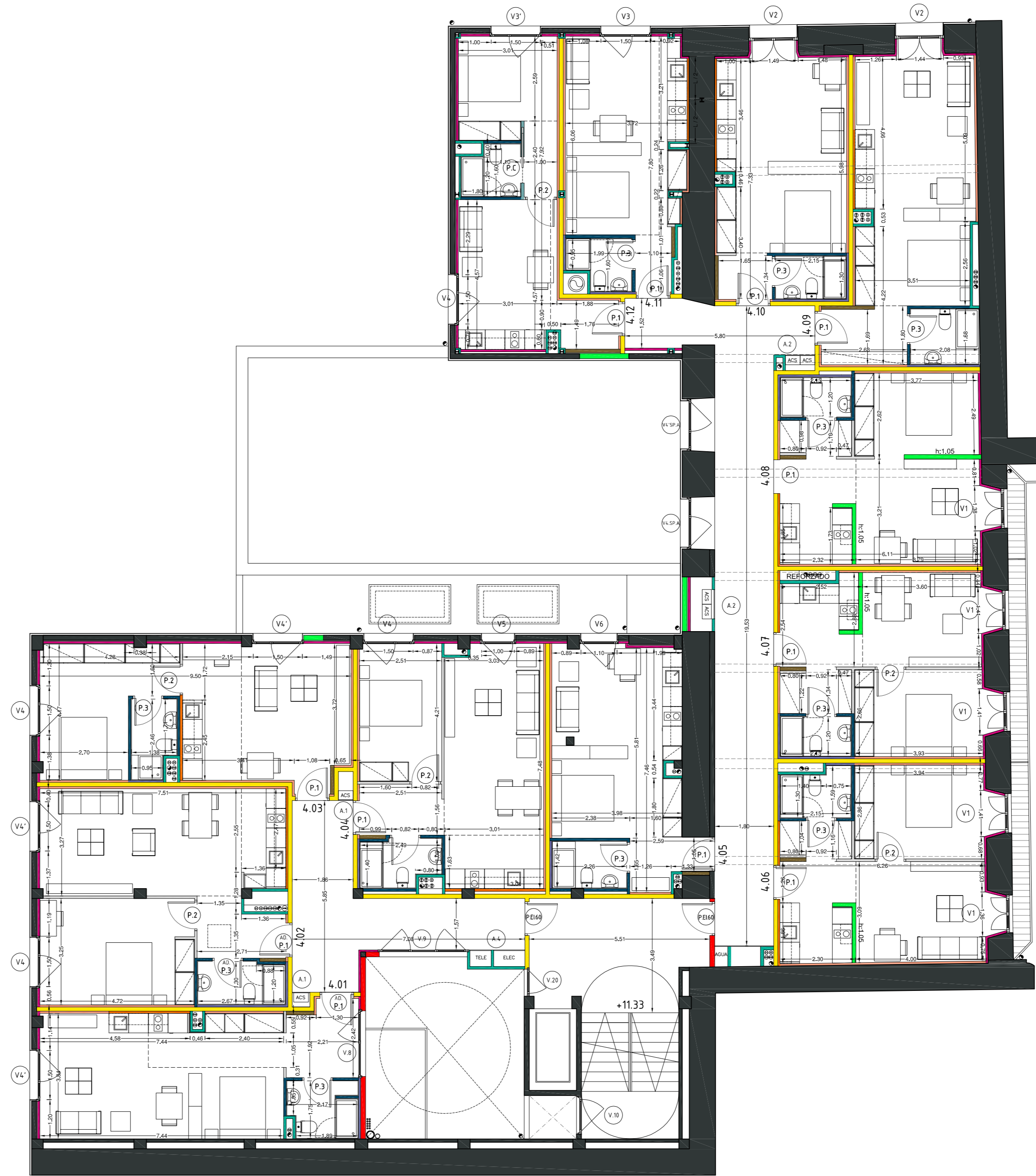


Zuzkidura Bizitokiak Fasea

Fase de Alojamentos Dotacionales

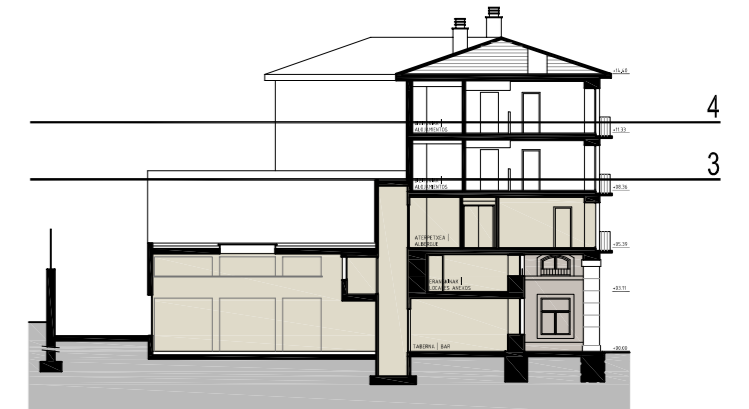


ZUZKIDURA BIZITOKIAK | ALOJAMIENTOS DOTACIONALES 3 PLANTA SOLAIRUA

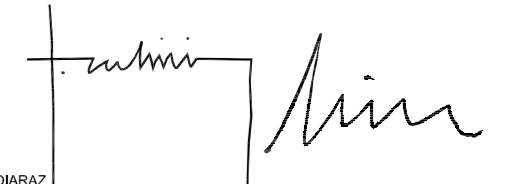


ZUZKIDURA BIZITOKIAK | ALOJAMIENTOS DOTACIONALES 4 PLANTA SOLAIRUA

- MEDIA ASTA HUECO DOBLE
- BLOQUE ACÚSTICO
- TABIQUE SENCILLO. PS IMPACT (15) + LM (48) + PS IMPACT (15)
- TABIQUE BAÑOS. PS HYDRO (15) + LM (48) + PS HYDRO (15)
- TABIQUE PERFIL 70 PARA CORREDERA. PS IMPACT (15) + LM (70) + PS IMPACT (15)
- TABIQUE BAÑOS PERFIL 70. PS HYDRO (15) + LM (70) + PS HYDRO (15)
- SEPARACIÓN PRINCIPAL: ALOJ.-ALOJ. Y ALOJ.-PASILLO PD IMPACT (15+15) + LM (70) + PD IMPACT (15+15)
- TRASDOSADO FACHADA PS IMPACT (15) + LM CON BARRERA DE VAPOR (48)
- TRASDOSADO SENCILLO PS IMPACT (15) + LM (48)
- TRASDOSADO COCINAS REFORZADO PARA MUEBLES PS HYDRO (15) + LM (48)
- TRASDOSADO ASEOS PS HYDRO (15) + LM (48)
- TRASDOSADO 11cm DE FONDO PARA NICHOS DE INSTALACIONES PS IMPACT (15) + LM (100)
- CIERRE PATINILLOS DP FIRE (15+15) + LM (48)



PROYECTO:	ALOJAMIENTOS DOTACIONALES. DIRECCIÓN DE OBRA
ESTADIO:	ZUZKIDURA BIZITOKIAK. OBRA-ZUZENDARITZA
SITUACIÓN:	PLAZA EUSKAL HERRIA-TOLOSA
KOKAINA:	EUSKAL HERRIA ENPARANTZA-TOLOSA
PLANO:	3.3 PROPUESTA PLANTA TERCERA Y CUARTA
ESCALA:	PROPOSAMENA-HIRUGARREN ETA LAUGARREN SOLAIRUA
ESCALA:	1/100
PROYECTOS:	REVISIÓN Nº: 10
SUSTANZIA:	BERRUGIETA ZIBAZ:
PROYECTOS:	TOLOSAKO UDALA
SUSTANZIA:	BELLAGO HARRODUNARIA
FECHA:	7 MAR 2014

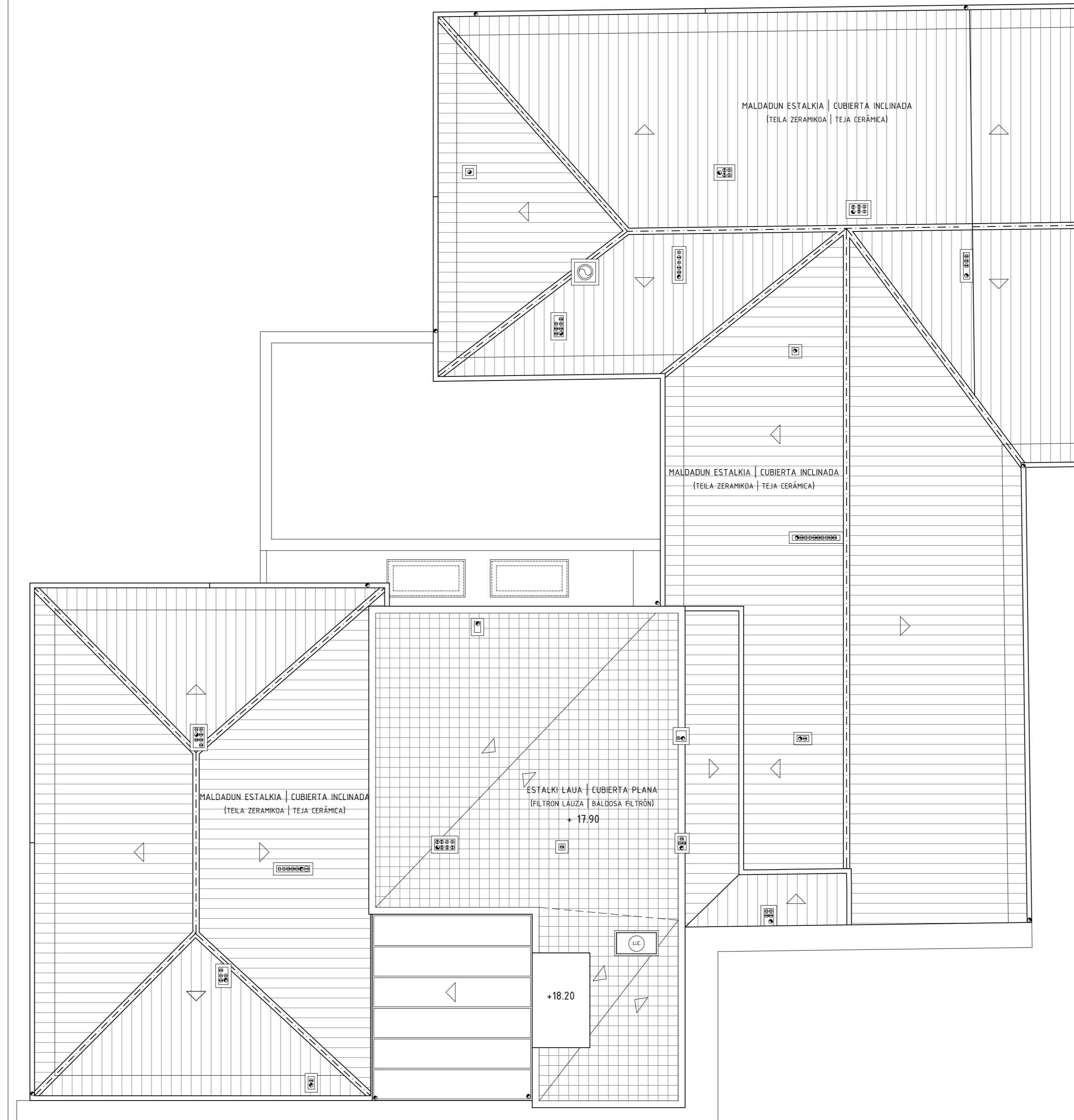
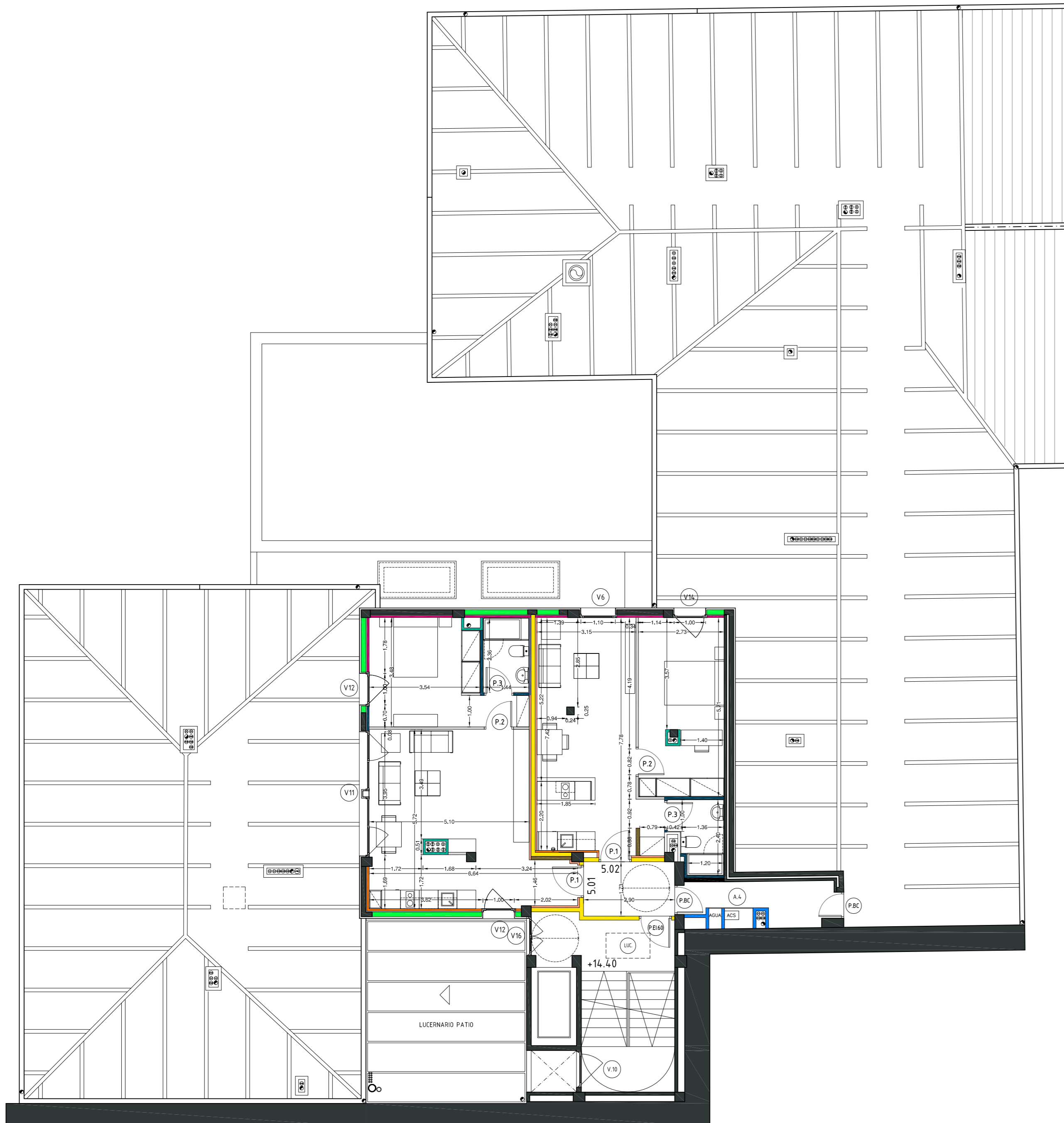
EL ARQUITECTO
 INYENTIVA

 JONKURI ZUBERRA SAUTU
 LEIHE ZENBARRAKOMENEA HIRUGARREN ETAKO

Tolosa



Zuzkidura Bizitokien Fasea


Fase de Alojamentos Dotacionales



- MEDIA ASTA HUECO DOBLE
- TABIQUE SENCILLO. PS IMPACT (15) + LM (48) + PS IMPACT (15)
- TABIQUE BAÑOS. PS HYDRO (15) + LM (48) + PS HYDRO (15)
- SEPARACIÓN PRINCIPAL: ALOJ.-ALOJ. Y ALOJ.-PASILLO
PD IMPACT (15+15) + LM (70) + PD IMPACT (15+15)
- TRASDOSADO FACHADA
PS IMPACT (15) + LM CON BARRERA DE VAPOR (48)
- TRASDOSADO SENCILLO
PS IMPACT (15) + LM (48)
- TRASDOSADO COCINAS REFORZADO PARA MUEBLES
PS HYDRO (15) + LM (48)
- TRASDOSADO ASEOS
PS HYDRO (15) + LM (48)
- TRASDOSADO 11cm DE FONDO PARA NICHOS DE INSTALACIONES
PS IMPACT (15) + LM (100)
- CIERRE PATINILLOS
DP FIRE (15+15) + LM (48)



AMBITO A REHABILITAR EN FASE POSTERIOR

PROYECTO:	ALOJAMIENTOS DOTACIONALES. DIRECCIÓN DE OBRA		
ESTADIOS:	ZUZKIDURA BIZITOKIAK. OBRA-ZUZENDARITZA		
SITUACIONE KOKAURUNA:	PLAZA EUSKAL HERRIA TOLOSA		
PLANO:	EUSKAL HERRIA ENPARANTZA TOLOSA		
PLANTA:	3.4	PROPUESTA PLANTA QUINTA Y CUBIERTA	
ESCALA:	1/100	REVISIÓN Nº:	10
ESCALA:		REVISIÓN Nº:	BERROGUETA ZIBEL
PROYECTU:	TOLOSAKO UDALA	BELEGU HERRIOZKARRA:	7 MAR 2014
SUSTATZALE:		FECHA / DATA:	
EL ARQUITECTO:			
ARQUITECTA:			
<small>JONKURI ZUBERRA BAUTILU LEHIE ZERBIAKONAREN MURJAMENDARRAZ</small>			

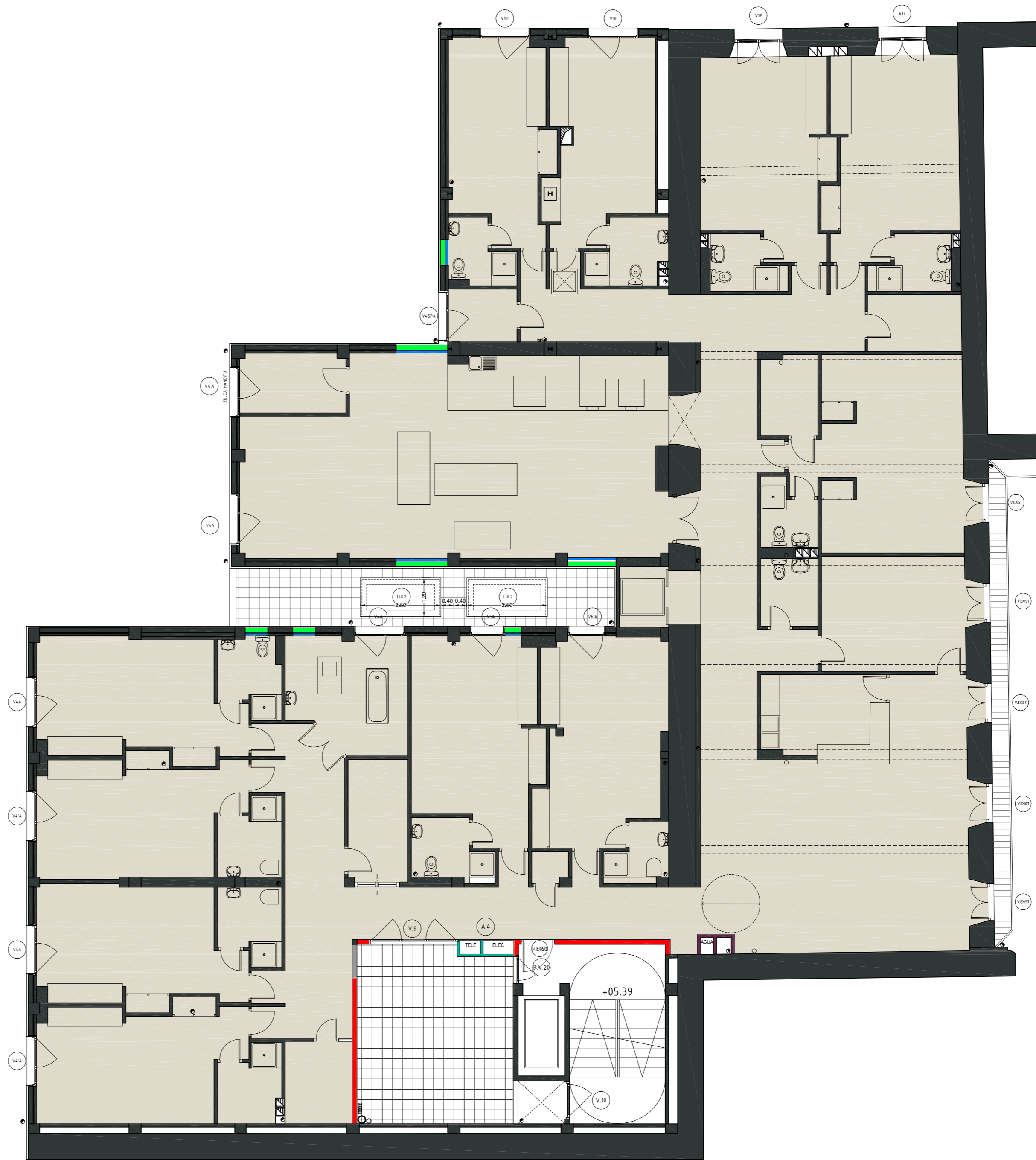


Zuzkidura Bizitokien Fasea

Fase de Alojamiento Dotacionales



KAFETEGIA ETA ATERPETXEAREN ERANSKINAK ETA TRASTELEKUAK | 1 PLANTA SOLAIRUA
TRASTEROS Y LOCALES ANEXOS A CAFETERIA Y ALBERGUE



ATERPETXEA | ALBERGUE 2 PLANTA SOLAIRUA



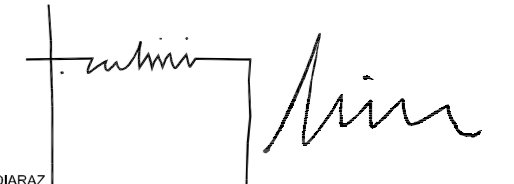
AMBITO A REHABILITAR EN FASE POSTERIOR

OHARRA:
_ ATERPETXE, KAFETEGIA ETA TOLOSA GOURMETEKO ERANSKINEN BANAKETAK EZ DIRA LOTESLEAK.
_ LOCALES ANEXOS A GOURMETEKO PROIEKTUEN ERDIAK BEREZITA EGINDO DIRA, EZ DAUDE TOLOSTEN HONEN BARNEAN.

NOTA:
_ LA DISTRIBUCIÓN DE LOS LOCALES ANEXOS DE ALBERGUE, CAFETERÍA Y TOLOSA GOURMET NO SON UNICAJANTES.
_ LOS PROYECTOS DE ACONDICIONAMIENTO DE DICHS LOCALES SE TRAMITARÁN DE FORMA INDEPENDIENTE AL PRESENTE EXPEDIENTE.

ALOJAMIENTOS DOTACIONALES. DIRECCIÓN DE OBRA
ZUZKIDURA BIZITOKIAK. OBRA-ZUZENDARITZA
SITUACIÓN: PLAZA EUSKAL HERRIA, TOLOSA
KOKAERAK: EUSKAL HERRIA ENPARANTZA, TOLOSA
PLANO: 3.2 PROPUESTA PLANTA PRIMERA Y SEGUNDA
ESKALA: 1/100 PROPOSAMENA LEHENENGO ETA BIGARREN SOLAIRUA
EGUNA: 7 MAR 2014
PREZIDENTE: TOLOSAKO UDALA

EL ARQUITECTO
JOSU GURIBERRIA SAUTU
LEIRE ZENBILKORNAKHA MURUMENDIARRAZ



LOTEAK (APARTAMENTUA eta ERANSKINAK)
LOTES (APARTAMENTO y ANEJOS)

LOTEA	APARTAMENTU ZKIA /Nº apartamento	AZALERA ERABILGARRIAK/ Superficie útil	TRASTELEKUA/Trastero		Arrillaga plazako aparkalekua/ Aparcamiento Arrillaga (*)
			ZKIA/Nº	AZALER A/Superfi cie	
1	3.01	36,66	1	7,18	2
2	3.02- egokitua-adaptado	47,75			1
3	3.03	37,24			3
4	3.04 – bi gelatakoa- dos dormitorios	54,40	2	5,52	4
5	3.05	39,32			5
6	3.06	38,54			6
7	3.07	35,32			7
8	3.08	34,72	3	5,93	8
9	3.09	29,33	4	6,20	9
10	3.10	26,86	5	5,98	10
11	3.11	28,84	6	6,91	11
12	4.01	36,66	7	7,06	12
13	4.02	47,44			14
14	4.03	37,24			15
15	4.04	35,92			16
16	4.05	29,36	8	6,40	17
17	4.06	39,32			18
18	4.07	38,54			19
19	4.08	35,32			20
20	4.09	34,72	9	7,07	21
21	4.10	29,33	10	6,96	22
22	4.11	26,86	11	6,88	23
23	4.12	28,84	12	7,00	24
24	5.01	46,47			25
25	5.02	41,61			26

(*) Bizitoki bakoitzari Arrillaga plazako garaje bat atxikitu zaio lote bat osatuz. Behin zozketa egin ondoren, esleipendunek aukeran izango dute garajea hartzea edo uztea.

(*) A cada apartamento se le ha adjudicado un garaje de Arrillaga plaza. Tras el sorteo los adjudicatarios podrán decidir si desean el garaje o no.